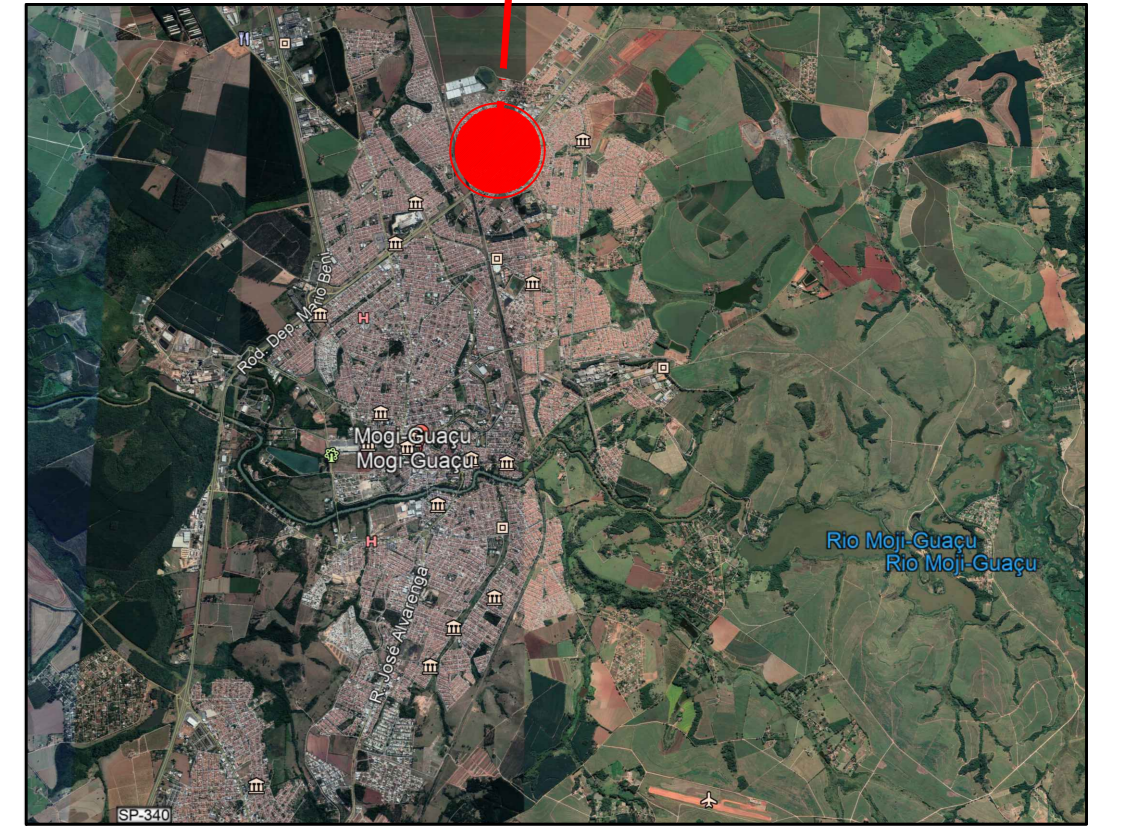
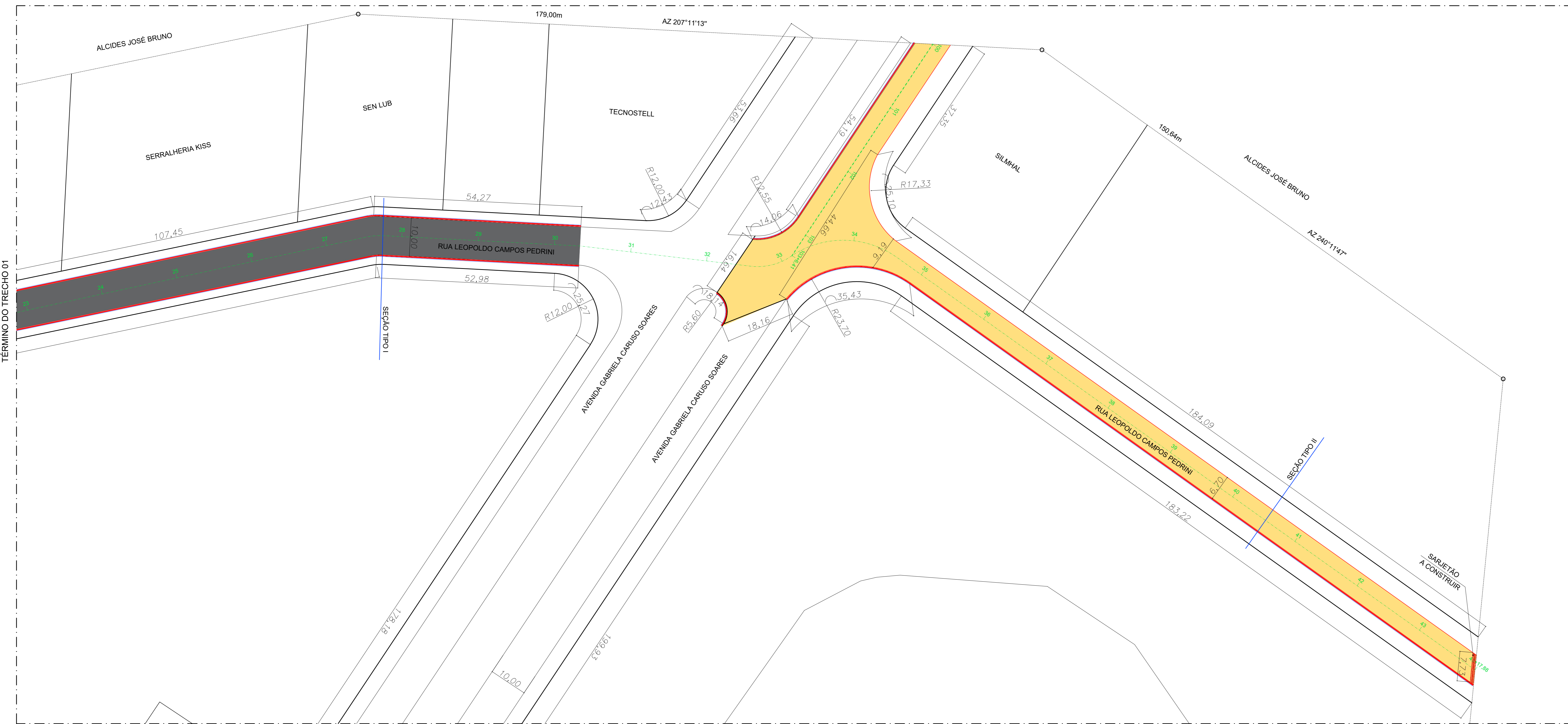


PROJETO DE INFRAESTRUTURA ASFÁLTICA - TRECHO 01
ESC.: 1:500



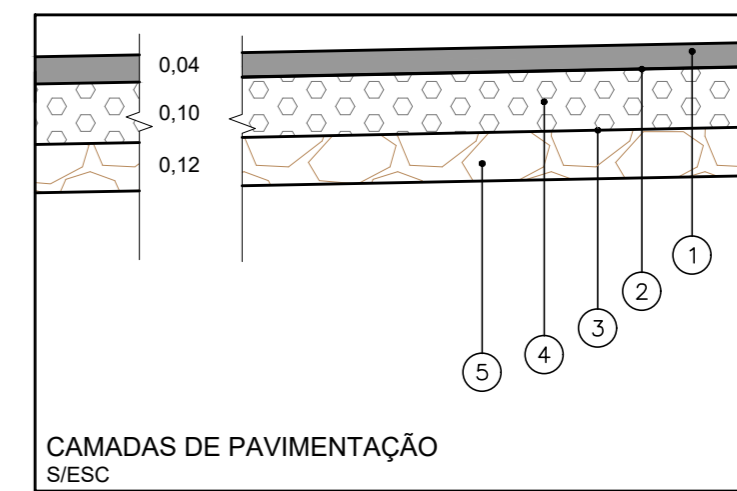
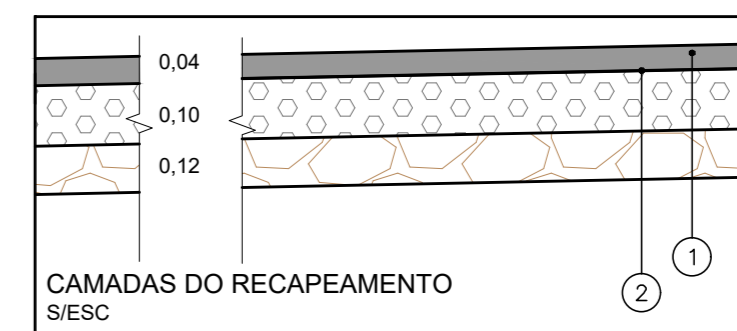
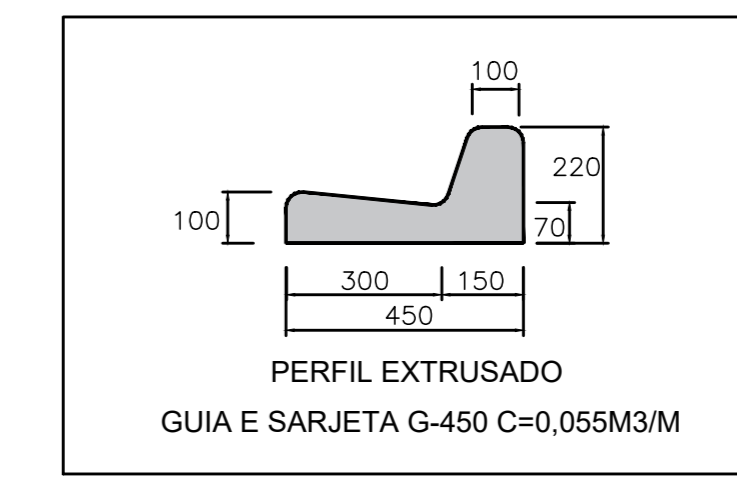
LOCALIZAÇÃO

LATITUDE: 22°19'33.22"S
LONGITUDE: 46°55'58.15"O



PROJETO DE INFRAESTRUTURA ASFÁLTICA - TRECHO 02
ESC.: 1:500

- LEGENDA - RECAPEAMENTO
- 1 ESTAQUEAMENTO
 - PAVIMENTO A EXECUTAR
 - RECAPEAMENTO A EXECUTAR
 - SARJETÃO A CONSTRUIR
 - GUIA E SARJETA A EXECUTAR



NOTAS GERAIS:

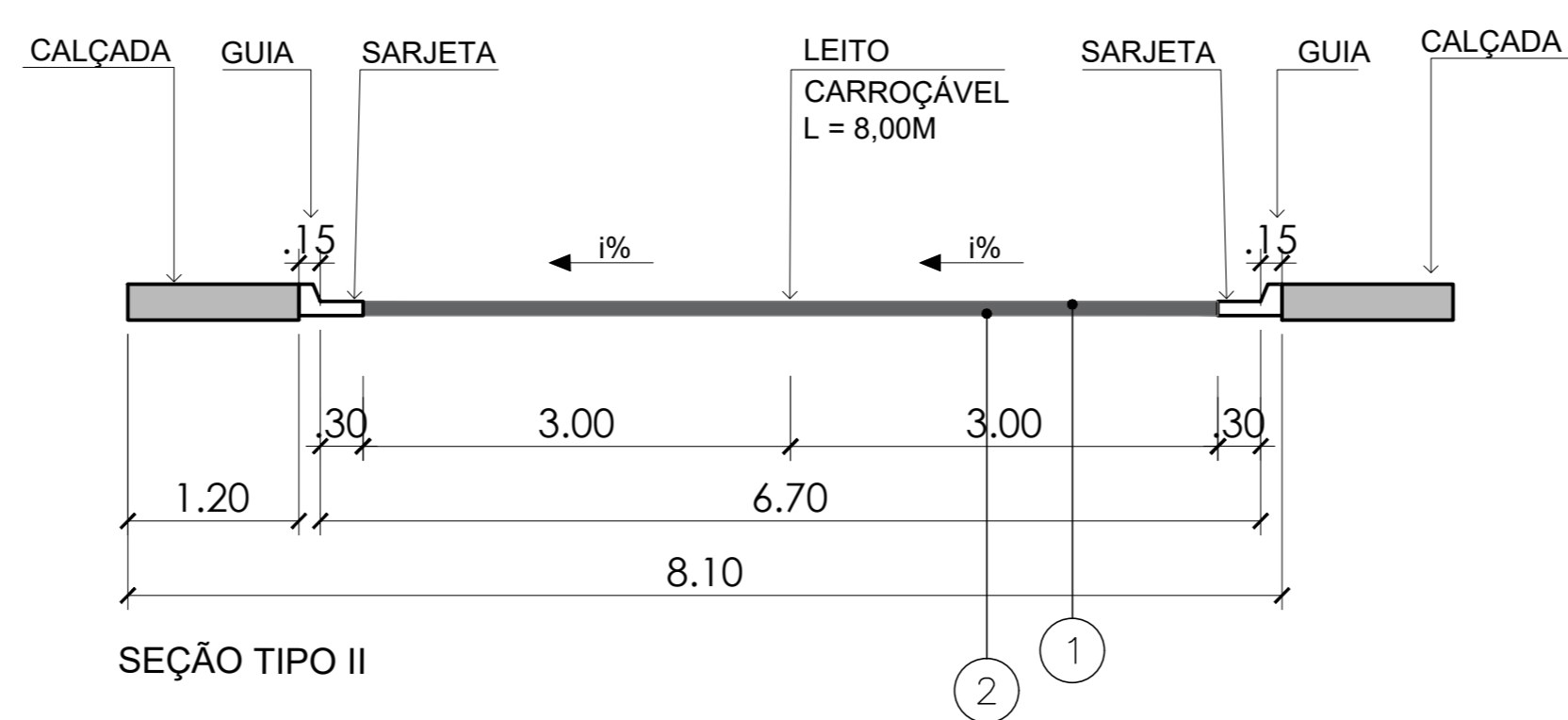
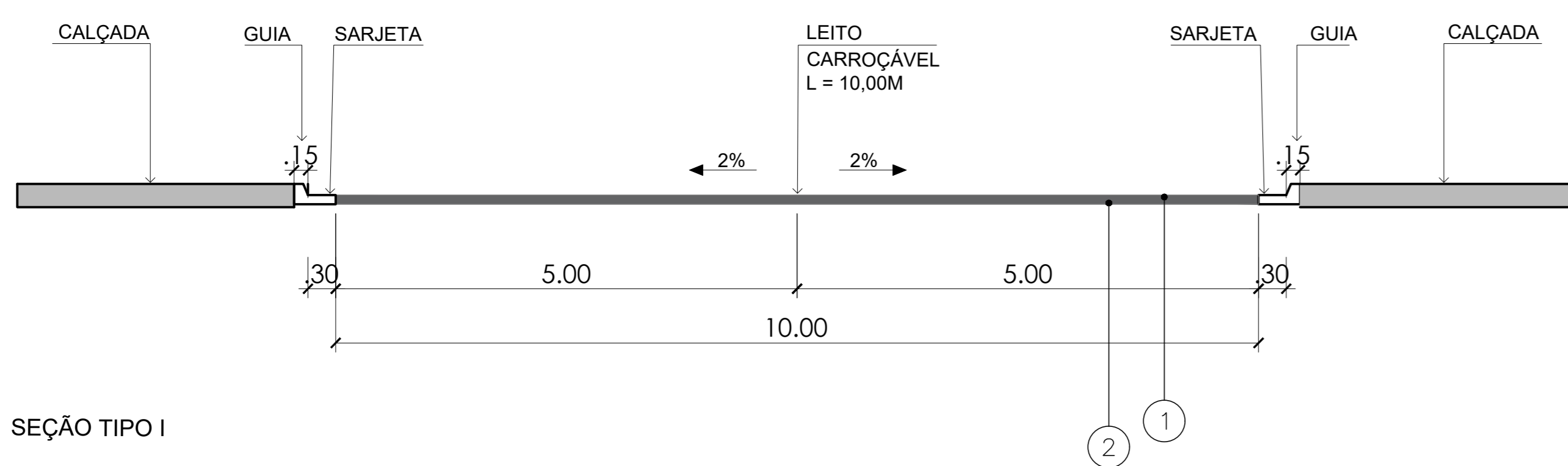
1. TODAS AS MEDIDAS ESTÃO EM METRO, EXCETO ONDE INDICADO.
2. NA IMPLANTAÇÃO DAS ESTRUTURAS DE PAVIMENTO DEVEM SER SEGUIDAS AS ESPECIFICAÇÕES E FAIXAS GRANULOMÉTRICAS APRESENTADAS NO QUADRO I, SEM AS QUAIS O DIMENSIONAMENTO DA ESTRUTURA DO PAVIMENTO PERDE A VALIDADE.
3. O FUNDO DA CAIXA DO PAVIMENTO (SUBLEITO), DEVE ESTAR ISENTOS DE MATÉRIA ORGÂNICA.
4. O LENÇOL D'ÁGUA SUBTERRÂNEO DEVERÁ ESTAR REBAIXADO A PELO MENOS 1,50m EM RELAÇÃO A COTA DE FUNDAÇÃO DO PAVIMENTO. CASO REJA VERIFICADO NÍVEL D'ÁGUA A UMA PROFUNDIDADE INFERIOR, RECOMENDA-SE A IMPLANTAÇÃO DE DRENOS PROFUNDOS.
5. CASO O MATERIAL DO SUBLEITO OU CAMADA FINAL DE TERRELA EMERGEM NÃO ATUALIA OS VALORES DE CBR SUPERIOR AO RECOMENDADO E EXPANSÃO INFERIOR A 2%.
6. NO CASO DE OCORRÊNCIA DE MATERIAL ORGÂNICO E/OU EXPANSIVO, DEVERÁ SER CONSULTADA A ORIENTAÇÃO GEOTÉCNICA PARA CADA CASO. RECOMENDA-SE, A PRIORI, A SUBSTITUIÇÃO DO SOLO LOCAL POR 1,00m DE RAÇADO A CRITÉRIO DA FISCALIZAÇÃO.
7. REMOÇÃO DE BLOQUETE FICARÁ A CARGO DA PREFEITURA.
8. DEVE-SE RESPEITAR A INCLINAÇÃO DE 2% DO PAVIMENTO.
9. EXECUTAR NOVAS GUIAS E SARJETAS.

NOTAS

- 01 PARA A EXECUÇÃO, AS MEDIDAS DEVEM SER CONFERIDAS NO LOCAL.
- 02 ESTE É UM PROJETO BÁSICO PARA ESTIMATIVA DE CUSTOS

TABELA I - ESPECIFICAÇÕES TÉCNICAS

LEGENDA	MATERIAL	ESPECIFICAÇÃO
1	CONCRETO BETUMINOSO USINADO QUENTE (FX. III)	DNIT-ES 031/2006
2	IMPRIMADURA BETUMINOSA LIGANTE	DNIT-ES 145/2012
3	IMPRIMADURA IMPERMEABILIZANTE	DNIT-ES 144/2014
4	BRITA GRADUADA SIMPLES (FX. II)	DNIT-ES 141/2010
5	MELHORIA E PREPARO DO SUBLEITO - CBR ≥ 7%	DNIT-ES 137/2010
6	CONCRETO MAGRO - fck ≥ 20 MPa	-



QUADRO DE QUANTITATIVOS - PARQUE CARUSO

ITEM	UNIDADE	QUANTIDADE	DESCRIÇÃO
PAVIMENTO	m²	6.452,00	PAVIMENTO ASFÁLTICO C/ CONCRETO BETUMINOSO USINADO A QUENTE
RECAPEAMENTO	m²	2.840,00	RECAPEAMENTO ASFÁLTICO C/ CONCRETO BETUMINOSO USINADO A QUENTE
GUIA E SARJETA NOVA	m	1.426,24	CONSTRUÇÃO DE GUIA E SARJETA MOLDADE IN LOCO
SARJETÃO A CONSTRUIR	m	7,73	CONSTRUÇÃO DE SARJETÃO

PREFEITURA MUNICIPAL DE MOGI GUAÇU

INFRAESTRUTURA ASFÁLTICA NO PARQUE INDUSTRIAL CARUSO

PARQUE INDUSTRIAL JOÃO BATISTA CARUSO
MOGI GUAÇU/SP - CEP 13848-672

PROJETO DE INFRAESTRUTURA

INDICADO	INDICADO	DESENHO	APROV.
ESCALA	Nº DO PP	VISTO	FOLHA
INDICADA			01/01
SINCR	PROJETO		REV
27/10/2021	MOG_INFRA-PARQUE CARUSO_ARO_004		04