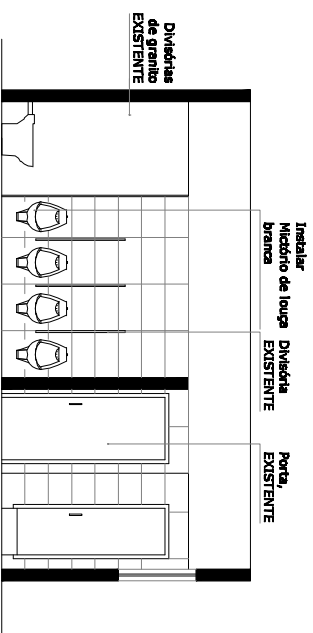


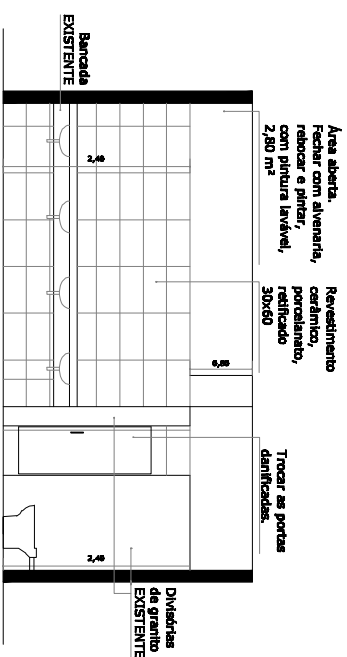
Planta

WC - Masc. 01
esc. 1:50



Corte AA

WC - Masc. 01
esc. 1:50



Corte BB

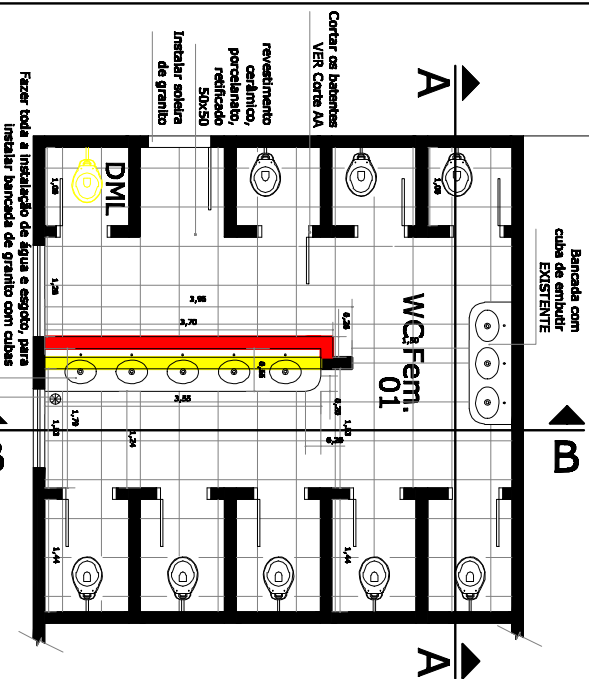
WC - Masc. 01
esc. 1:50

Local	Piso	Perímetro	Área
WC-Fem. 01	32,97 m²	61,10 m	146,64 m²
WC-Masc. 01	27,95 m²	37,59 m	90,22 m²
WC-Fem. 02	26,73 m²	55,14 m	132,34 m²
WC-Masc. 02	26,73 m²	55,14 m	132,34 m²

Obs.:

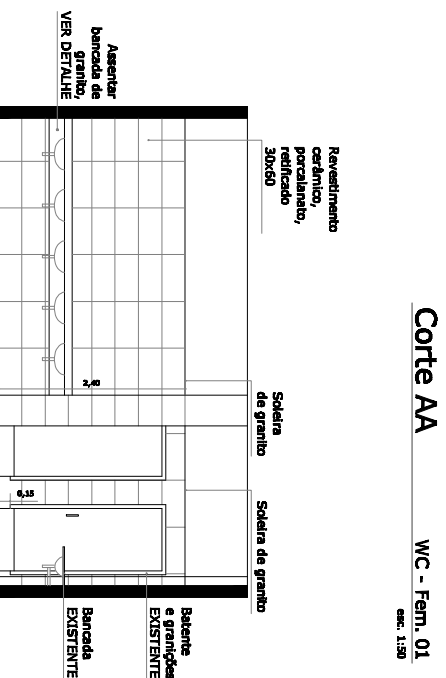
- 1) Conferir cotas in loco;
- 2) Verificar todas instalações hidráulicas quanto ao funcionamento;
- 3) Instalar vasos sanitários em todos os boxes;
- 4) Trocar peças sanitárias danificadas;
- 5) As áreas apresentadas são médias, acrescentar 10%.

LEGENDA
XXXXXX paredes existentes
XXXXXX paredes à construir
XXXXXX paredes à demoler



Planta

WC - Fem. 01
esc. 1:50

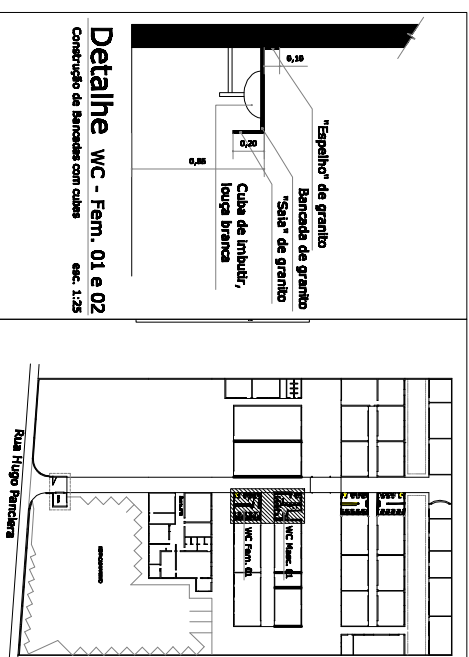


Corte AA

WC - Fem. 01
esc. 1:50

Corte BB

WC - Fem. 01
esc. 1:50



Detalhe WC - Fem. 01 e 02
Construção da Bancada com cuba

esc. 1:25



ADMINISTRAÇÃO MUNICIPAL DE MOGI GUAÇU
SECRETARIA DE PLANEJAMENTO E DESENVOLVIMENTO URBANO
DIVISÃO DE PLANEJAMENTO URBANO

RODRIGO FALSETTI
PREFEITO MUNICIPAL

Assunto: — Reforma Banheiros da FEG

Local: — Rua Hugo Panciera

Proprietário: — MUNICÍPIO DE MOGI GUAÇU

Data: Junho / 2021

Projeto: Arq. Leticia Combrão

Eduardo Marfin Schmidt
PLANEJ. E DESEN. URBANO
Processo: PA 7397 / 2021
Folha: 9/92