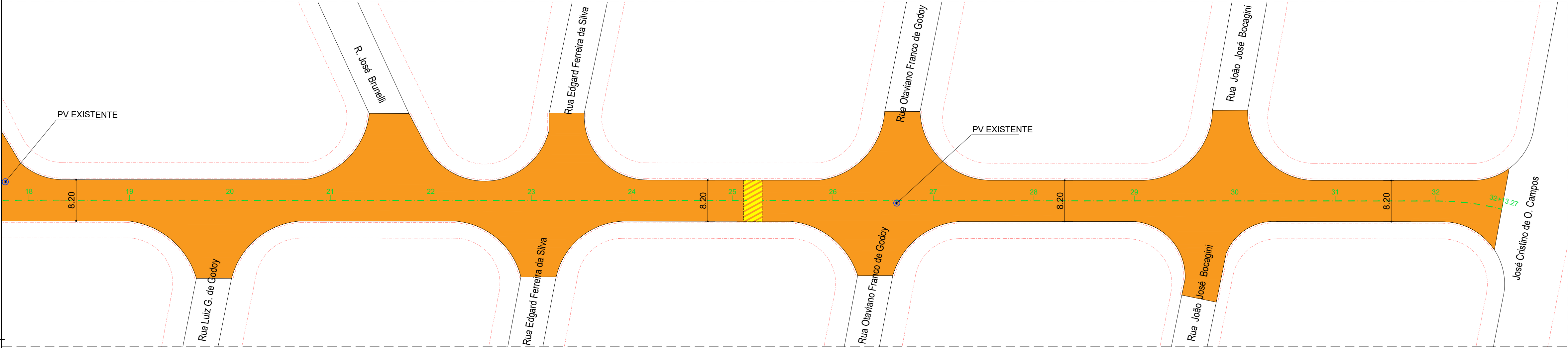


PLANTA BAIXA - RUA PROFESSOR ARMANDO DOS SANTOS E AVENIDA PAPA JOÃO PAULO I
ESC 1:500



PLANTA BAIXA - RUA PROFESSOR ARMANDO DOS SANTOS E AVENIDA PAPA JOÃO PAULO I
ESC 1:500

LEGENDA

GUIA E SARJETA

ESTACQUEAMENTO

SENTIDO DE CIRCULAÇÃO

REABILITAÇÃO FUNCIONAL
(FRESAGEM E RECAPEAMENTO - 3,0cm)

POÇO DE VISITA - EXISTENTE
PREVER A ELEVACÃO


NOTAS
01. PARA A EXECUÇÃO, AS MEDIDAS DEVEM SER CONFERIDAS NO LOCAL.

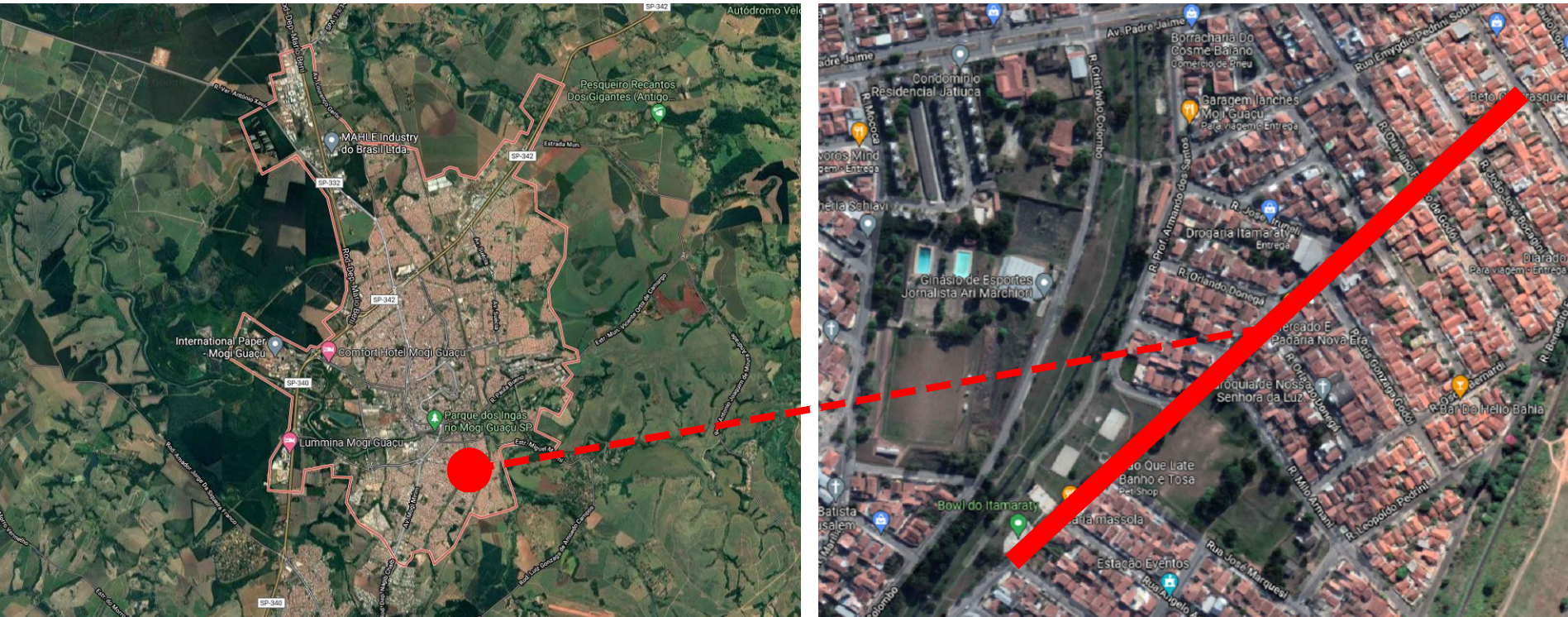
00	EMISSÃO INICIAL	13/09/2021	LIANE YOSHIDA	
REV.	DESCRIÇÃO	DATA	POR	APROV.

ESTE DOCUMENTO É DE PROPRIEDADE DA PREFEITURA MUNICIPAL E NÃO PODE SER REPRODUZIDO OU USADO PARA QUALQUER FINALIDADE DIFERENTE DAQUELA PARA A QUAL ESTÁ SENDO FORNECIDO

RODRIGO FALSETTI
Prefeito do Município de Mogi Guaçu

LIANE HATIZUKA YOSHIDA
CAU N° A143535-3

USUÁRIO			
PREFEITURA MUNICIPAL DE MOGI GUAÇU			
EMPREENDIMENTO			
RECAPEAMENTO ASFÁLTICO DE RUAS DO MUNICÍPIO			
ENDEREÇO			
RUA PROFESSOR ARMANDO DOS SANTOS E AVENIDA PAPA JOÃO PAULO I - JARDIM ITAMARATY - MOGI GUAÇU/SP			
TÍTULO			
PROJETO ARQUITETÔNICO			
RESPONSÁVEL	ART/RRT	DESENHO	APROV.
LIANE YOSHIDA	11023906	LIANE YOSHIDA	
ESCALA	Nº DO PT	VISTO	FOLHA
INDICADA			01/01
DATA	ARQUIVO	REV.	
13/09/2021	MGG_RUA PROFESSOR ARMANDO DOS SANTOS_RCF_R00		00



MAPA DE LOCALIZAÇÃO
SEM ESCALA
LATITUDE: 22°22'56.8"S LONGITUDE: 46°55'52.0"W