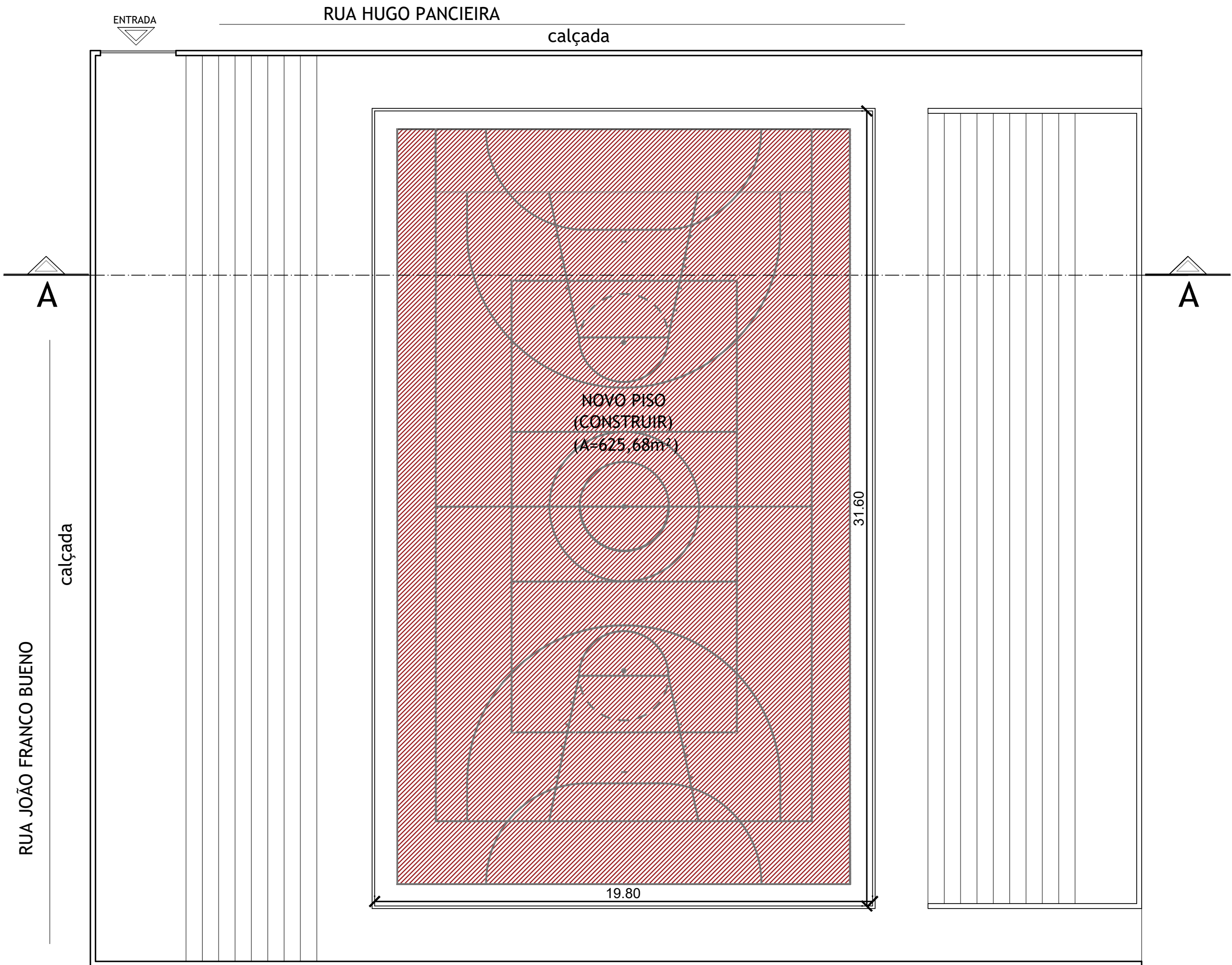


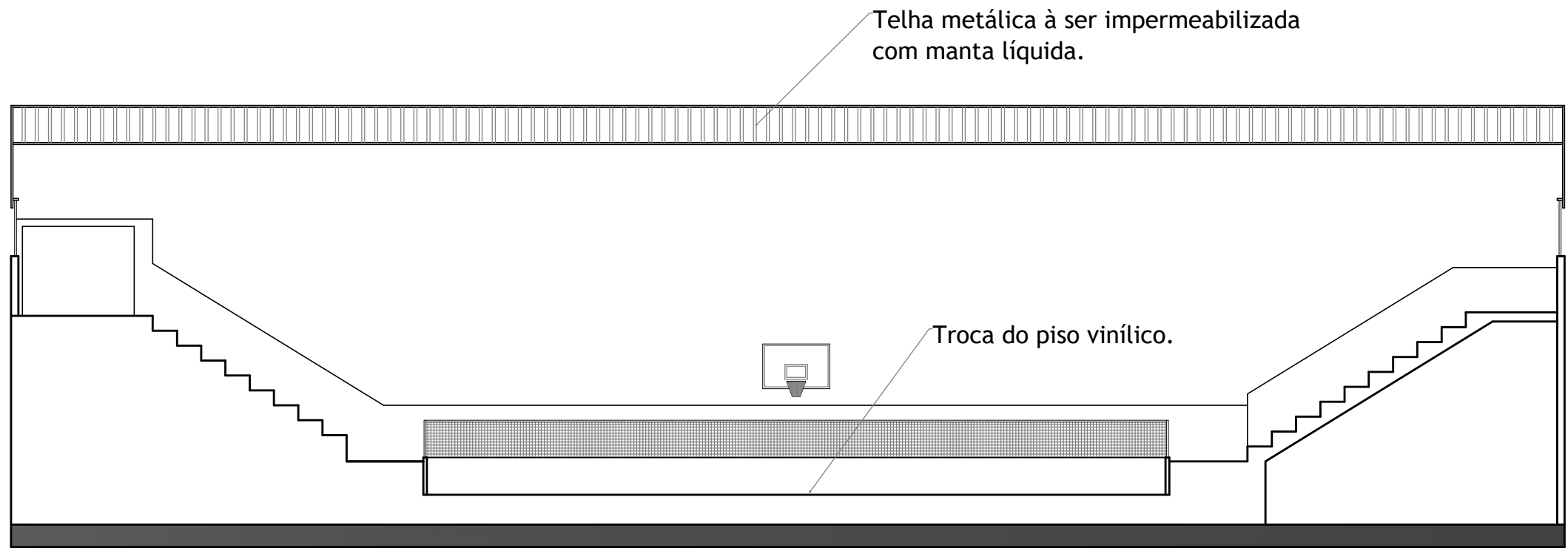
PLANTA BAIXA - A DEMOLIR

ESC.: 1:150



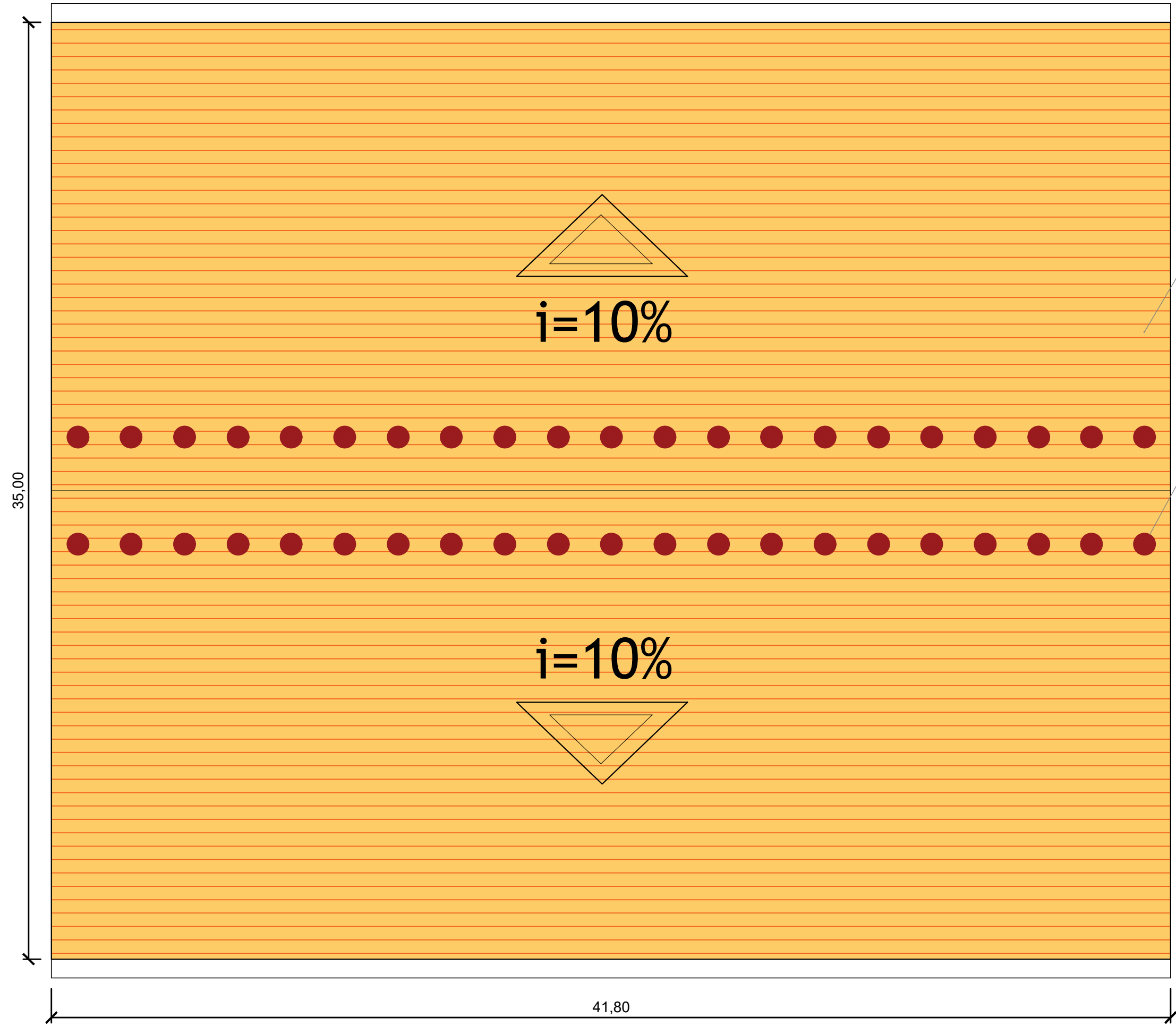
PLANTA BAIXA - A CONSTRUIR

ESC.: 1:150



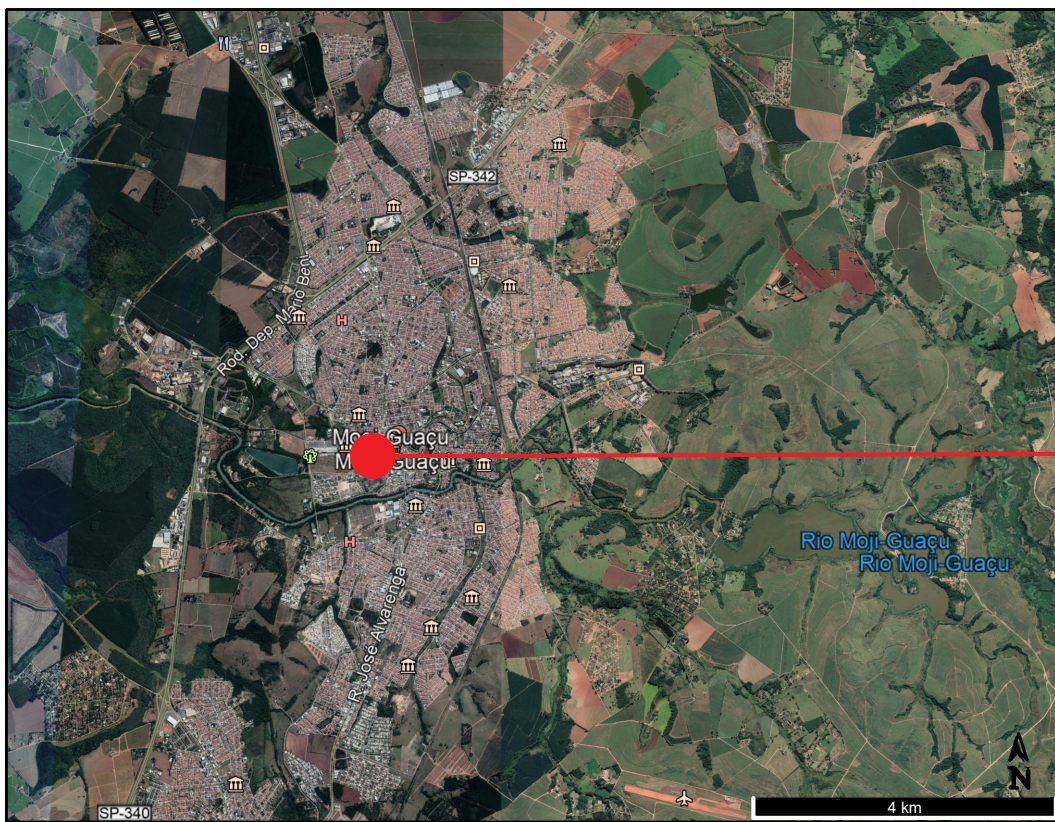
CORTE A-A

ESC.: 1:150



PLANTA BAIXA - COBERTURA

ESC.: 1:150



MAPA DE LOCALIZAÇÃO s/escala

LATITUDE: 22°22'6.22"S

LONGITUDE: 46°56'50.59"O



QUANTITATIVO	
Item	Quantidade
Cobertura	
Telha metálica a ser impermeabilizada com manta líquida	1.453,00 m²
Retirada e recolocação dos exaustores	42 un
Piso	
Piso vinílico a demolir	625,68 m²
Piso modular indoor a instalar	625,68 m²

Telha a ser impermeabilizada com manta líquida.

Retirada e recolocação dos exaustores para impermeabilização da cobertura.

00	EMISSÃO INICIAL	15/04/2021	JUNIOR FARINA	
REV.	DESCRIÇÃO	DATA	POR	APROV.

ESTE DOCUMENTO É DE PROPRIEDADE DA PREFEITURA MUNICIPAL E NÃO PODE SER REPRODUZIDO OU USADO PARA QUALQUER FINALIDADE DIFERENTE DAQUELA PARA A QUAL ESTÁ SENDO FORNECIDO

RODRIGO FALSETTI
Prefeito do Município de Mogi Guaçu

ANTONIO CARLOS FARINA JUNIOR
CREA 5069397510

USUÁRIO
PREFEITURA MUNICIPAL DE MOGI GUAÇU



EMPREENDIMENTO
REFORMA DO GINÁSIO DE ESPORTES JOSÉ LUIZ DE SOUZA GODOY (CAMACHO)

ENDEREÇO
RUA JOÃO FRANCO BUENO, 125 - IMÓVEL PEDREGULHAL - MOGI GUAÇU/SP

TÍTULO
PROJETO ARQUITETÔNICO

RESPONSÁVEL JUNIOR FARINA	ART/RRT 28027230210530739	DESENHO JUNIOR FARINA	APROV.
ESCALA	Nº DO PT	VISTO	FOLHA 01/01
INDICADA	ARQUIVO MG6_PROJETO REFORMA DO GIN. JOSÉ (CAMACHO)_R1	REV.	01
DATA 20/04/2021			