

PROJETO DE ILUMINAÇÃO PÚBLICA - BAIRRO YPÊ AMARELO

ESC 1: 5.250

Bairro Ypê Amarelo			
Ruas	CEP	Luminárias	
		80W	120W
Av. Albio Caveanha	13846-730	-	60
Av. Basílio Brugneroto	13846-640	-	58
Av. Georgina T. de Oliveira	13846-773	-	57
Av. Maria Madalena Vedovello Canato	13846-729	-	51
Av. Ana Ribeiro	13846-731	-	16
R. José Augusto Andrade	13846-643	-	17
R. José Lopes Azevedo Neto	13846-732	7	-
R. Décio Benedito de Souza Mendes	13846-733	7	-
R. Celisa Da Silva Battaglini	13846-734	6	-
R. Luciano Bonfanti	13846-735	6	-
R. Maria Isabel Bueno Brito	13846-736	5	-
R. Sylvio Martini Netto	13846-737	5	-
R. Márcio Donizete Lopes Peres	13846-738	5	-
R. Elza Batista Giacomussi	13846-739	5	-
R. Pedro Faria	13846-740	4	-
R. José Henrique de Oliveira Bueno	13846-741	4	-
R. José Herminio de Oliveira Bueno	13846-742	5	-
R. Maria da Glória Franco de Carvalho	13846-743	4	-
R. Odaír do Nascimento Ferraz	13846-744	4	-
R. Rubens de Arruda	13846-745	3	-
R. Isaura Ana de Freitas Campos	13846-746	3	-
R. Romildo da Silva	13846-747	3	-
R. Alcides José de Oliveira	13846-748	3	-
R. Eduardo Aparecido Casagrande	13846-749	2	-
R. Antônio Mendes Bottari	13846-750	2	-
R. Benedito Geraldo Costa	13846-751	2	-
R. Luiz Marchiori	13846-752	3	-
R. João Batista Marchiori	13846-753	3	-
R. Antonio de Lima	13846-754	3	-
R. Osvaldo Pereira	13846-755	4	-
Av. 03	-	4	-
Av. Maria Tereza Vedovello	13846-757	5	-
R. Lazara Maria Donegá de Arruda	13846-758	6	-
R. José Antonio Franco de Carvalho	13846-759	6	-
R. Alice Galhardoni Ramalho	13846-760	6	-
R. José Carlos de Carli	13846-761	7	-
R. Maria de Lourdes Ferreira Lelo	13846-762	7	-
R. Fábio Bueno	13846-763	8	-
R. Maria de Lourdes Alvarenga Godoi	13846-764	8	-
R. Claudomiro Antonio Souza	13846-765	4	-
R. Aparecida Parpaioli Nardon	13846-766	7	-
R. Helena Gallo Martini	13846-767	10	-
R. José Maurício Cardoso	13846-769	13	-
Av. Oscar Chiarelli Filho	13846-770	14	-
R. Orlando de Freitas	13846-771	15	-
R. Pedro Theodoro Valim	13846-772	15	-
R. Antonio Francato	13846-768	9	-
Total		242	259

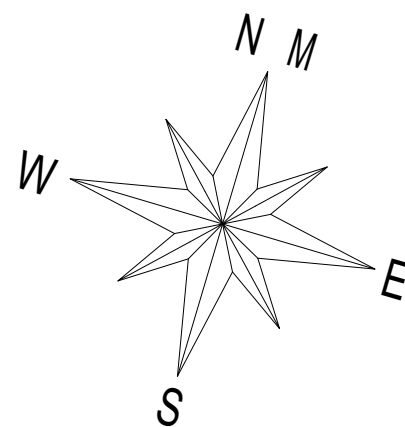


MAPA DE LOCALIZAÇÃO
LATITUDE: 22°18'40"S
LONGITUDE: 46°56'45.0"W
SEM ESCALA

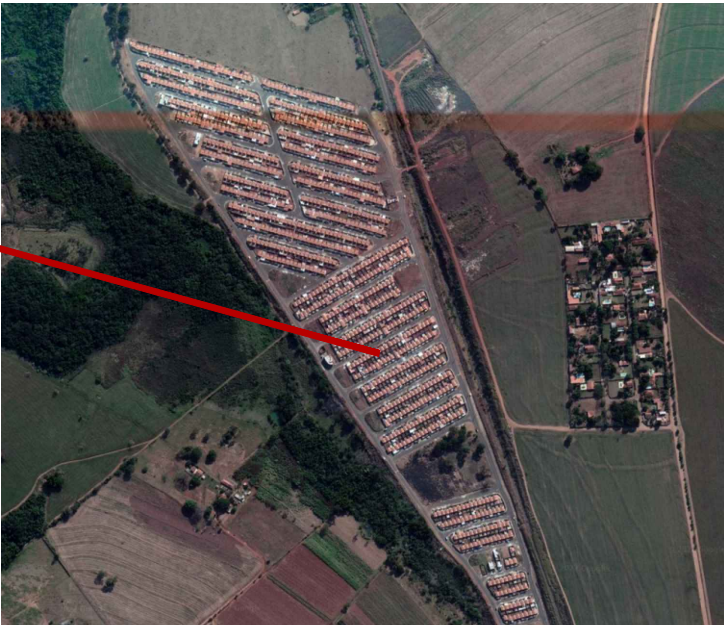
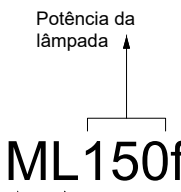
NOTAS GERAIS

- Todos os materiais utilizados na execução dos serviços contratados deverão ser aprovados pela equipe de fiscalização no tocante a comprovação de que o material é novo, de primeira qualidade e conforme os padrões exigidos pela concessionária de energia elétrica.
- O suprimento de energia para o sistema de iluminação a ser implantado, será a partir dos pontos de entrega da concessionária de energia elétrica atualmente utilizados pela iluminação pública, a demanda deverá ser informada.
- As luminárias de 80W devem possuir fluxo luminoso mínimo de 9.600 lumens e as luminárias de 120W devem possuir fluxo luminoso mínimo de 13.320 lumens.
- Todos as instalações elétricas, serviços e materiais a serem utilizados deverão obedecer às disposições, regulamentos e padronizações da Elektro, NBR 5410, NBR 6323, NBR 6123, IESNA (luminárias LEDs), NR-10 e demais normas vigentes

00	EMISSÃO INICIAL	16/08/2022	JONATHAN ALVES	
REV.	DESCRIÇÃO	DATA	POR	APROV.
ESTE DOCUMENTO É DE PROPRIEDADE DA PREFEITURA MUNICIPAL E NÃO PODE SER REPRODUZIDO OU USADO PARA QUALQUER FINALIDADE DIFERENTE DAQUELA PARA A QUAL ESTÁ SENDO FORNECIDO				
<div><div>RODRIGO FALSETTI Prefeito do Município de Mogi Guaçu</div><div>DANIEL ROSSI</div><div>JHULY JARDIM LIMA CREA: 5070634920</div></div>				
USUÁRIO				
PREFEITURA MUNICIPAL DE MOGI GUAÇU				
EMPREENHIMENTO				
INFRAESTRUTURA - PROGRAMA ESPECIAL DE MELHORIAS - PEM				
ENDEREÇO				
BAIRRO YPÊ AMARELO - MOGI GUAÇU/SP				
TÍTULO				
INFRAESTRUTURA URBANA - ILUMINAÇÃO PÚBLICA				
RESPONSÁVEL	ARTIRR	DESENHO	APROV.	
JHULY JARDIM	28027230221309938	JONATHAN ALVES		
ESCALA	Nº DO PT	VISTO	FOLHA	
INDICADA			100	
DATA	ARQUIVO	REV.		
16/08/2022	MOG_DEMANDA 047560_ARQ_BAIRRO YPE AMARELO_R00			00



ESC 1: 1.550



LATITUDE: 22°18'14"S
LONGITUDE: 46°57'01"E
SEM ESCALA

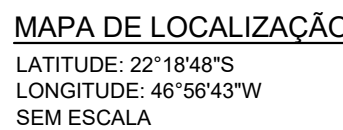
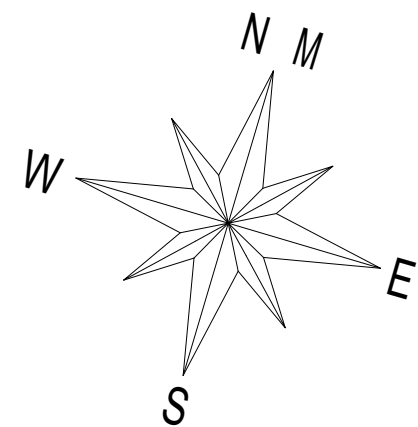
1. Todos os materiais utilizados na execução dos serviços contratados deverão ser aprovados pela equipe de fiscalização no tocante a comprovação de que o material é novo, de primeira qualidade e conforme os padrões exigidos pela concessionária de energia elétrica.

2. O suprimento de energia para o sistema de iluminação a ser implantado, será a partir dos pontos de entrega da concessionária de energia elétrica atualmente utilizados pela iluminação pública, a demanda deverá ser informada.

3. As luminárias de 80W devem possuir fluxo luminoso mínimo de 9.600 lumens e as luminárias de 120W devem possuir fluxo luminoso mínimo de 13.320 lumens.

4. Todos as instalações elétricas, serviços e materiais a serem utilizados deverão obedecer às disposições, regulamentos e padronizações da Elektro, NR540, NR6323, NR61323, IESNA (luminárias LED's), NR-10 e demais normas vigentes

ESC 1: 1.550



1. Todos os materiais utilizados na execução dos serviços contratados deverão ser aprovados pela equipe de fiscalização no tocante a comprovação de que o material é novo, de primeira qualidade e conforme os padrões exigidos pela concessionária de energia elétrica.

2. O suprimento de energia elétrica para o sistema de iluminação a ser implantado, será a partir dos pontos de entrega da concessionária de energia elétrica atualmente utilizados pela iluminação pública, a demanda deverá ser informada.

3. As luminárias de 80W devem possuir fluxo luminoso mínimo de 9.000 lumens e as luminárias de 120W devem possuir fluxo luminoso mínimo de 13.320 lumens.

4. Todos as instalações elétricas, serviços e materiais a serem utilizados deverão obedecer às disposições, regulamentos e padronizações da Elektro, NR 5410, NR 6332, NR 6123, IESNA (luminárias LEDs), NR-10 e demais normas vigentes.

ESTE DOCUMENTO É DE PROPRIEDADE DA PREFEITURA MUNICIPAL E NÃO PODE SER REPRODUZIDO OU USADO PARA QUALQUER FINALIDADE DIFERENTE DAQUELA PARA A QUAL ESTÁ SENDO FORNECIDO

JHULY JARDIM LIMA
CREA: 5070634920

PREFEITURA MUNICIPAL DE MOGI GUAÇU



ENDEREÇO

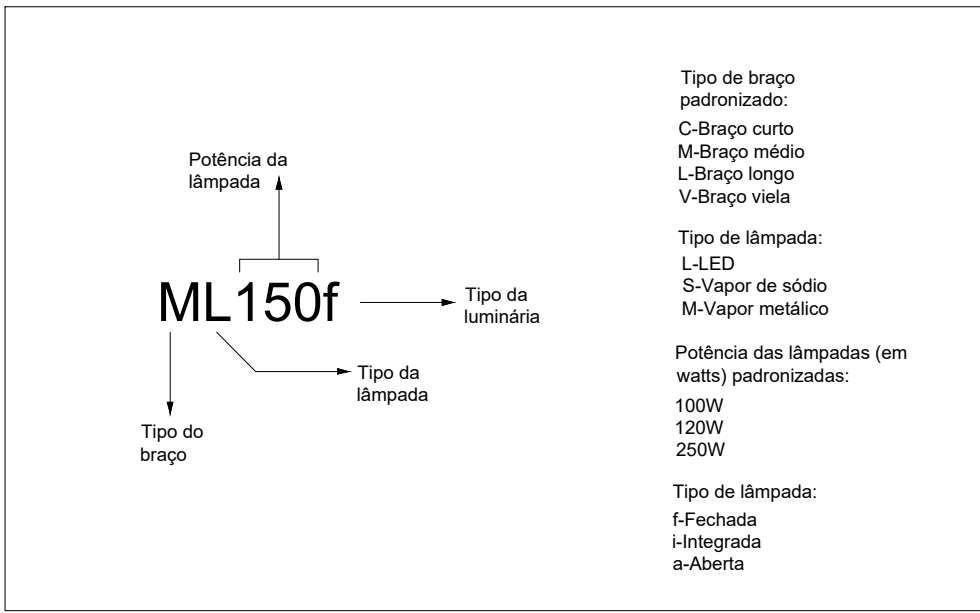
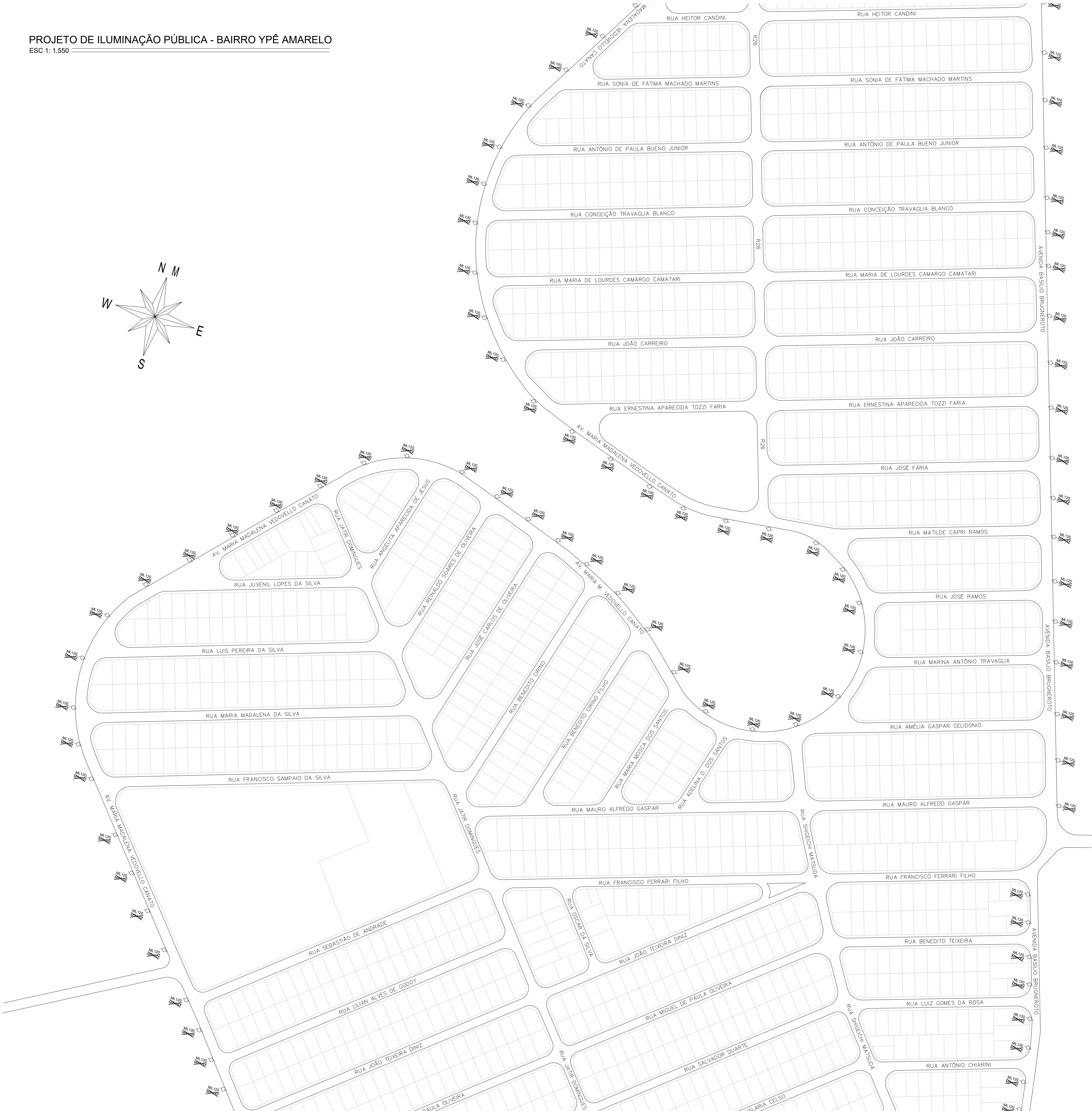
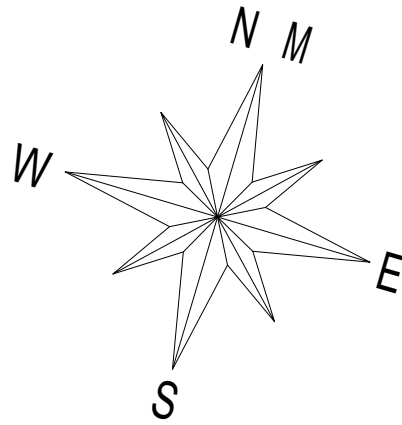
BAIRRO YPÊ AMARELO - MOGI GUAÇU/SF

TÍTULO	INFRAESTRUTURA URBANA - ILUMINAÇÃO PÚBLICA
--------	--

RESPONSÁVEL	ART/RRT	DESENHO	APROV.
JHULY JARDIM	28027230221309938	JONATHAN ALVES	
ESCALA	Nº DO PT	VISTO	FOLHA
INDICADA			102
DATA	ARQUIVO	REV.	
16/08/2022	MG5_DEMANDA 047560_ARO_BAIRRO YPE AMARELO_R00		00

PROJETO DE ILUMINAÇÃO PÚBLICA - BAIRRO YPÊ AMARELO

ESC 1: 1.550



MAPA DE LOCALIZAÇÃO

LATITUDE: 22°19'34"S
LONGITUDE: 46°56'25"W
SEM ESCALA

NOTAS GERAIS

1. Todos os materiais utilizados na execução dos serviços contratados deverão ser aprovados pela equipe de fiscalização no tocante a comprovação de que o material é novo, de primeira qualidade e conforme os padrões exigidos pela concessionária de energia elétrica.
2. O suprimento de energia para o sistema de iluminação a ser implantado, será a partir dos pontos de entrega da concessionária de energia elétrica atualmente utilizados pela iluminação pública, a demanda deverá ser informada.
3. As luminárias de 80W devem possuir fluxo luminoso mínimo de 9.600 lumens e as luminárias de 120W devem possuir fluxo luminoso mínimo de 13.320 lumens.
4. Todos as instalações elétricas, serviços e materiais a serem utilizados deverão obedecer às disposições, regulamentos e padronizações da Elektro, NBR 5410, NBR 6323, NBR 6123, IESNA (luminárias LEDs), NR-10 e demais normas vigentes

00	EMISSÃO INICIAL	16/08/2022	JONATHAN ALVES	
REV.	DESCRIÇÃO	DATA	POR	APROV.

ESTE DOCUMENTO É DE PROPRIEDADE DA PREFEITURA MUNICIPAL E NÃO PODE SER REPRODUZIDO OU USADO PARA QUALQUER FINALIDADE DIFERENTE DAQUELA PARA A QUAL ESTÁ SENDO FORNECIDO

RODRIGO FALSETTI
Prefeito do Município de Mogi Guaçu

DANIEL ROSSI

JHULY JARDIM LIMA
CREA: 5070634920

USUÁRIO
PREFEITURA MUNICIPAL DE MOGI GUAÇU

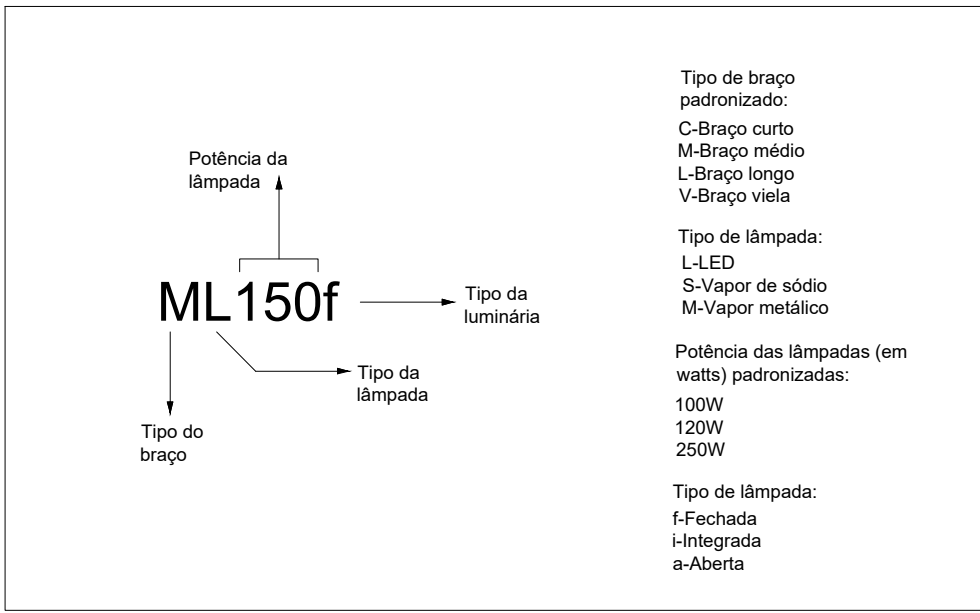
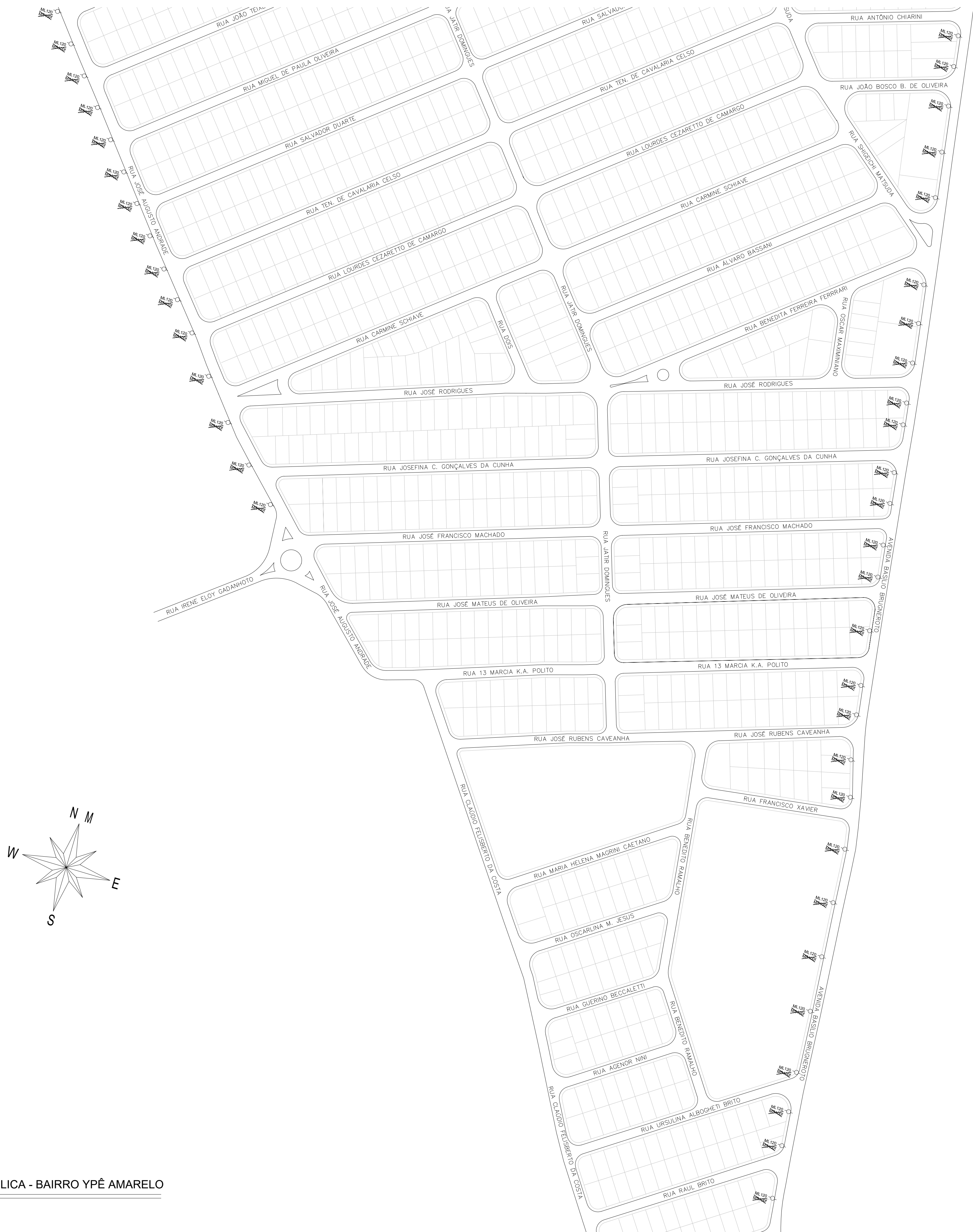


EMPREENDIMENTO
INFRAESTRUTURA - PROGRAMA ESPECIAL DE MELHORIAS - PEM

ENDEREÇO
BAIRRO YPÊ AMARELO - MOGI GUAÇU/SP

TÍTULO
INFRAESTRUTURA URBANA - ILUMINAÇÃO PÚBLICA

RESPONSÁVEL JHULY JARDIM	ART/RRT 28027230221309938	DESENHO JONATHAN ALVES	APROV.
ESCALA Nº DO PT	INDICADA	VISTO	FOLHA 103
DATA 16/08/2022	ARQUIVO MGG_DEMANDA 047560_ARQ_BAIRRO YPE AMARELO_R00	REV.	00



MAPA DE LOCALIZAÇÃO
LATITUDE: 22°19'58"S
LONGITUDE: 46°56'28"W
SEM ESCALA

NOTAS GERAIS

1. Todos os materiais utilizados na execução dos serviços contratados deverão ser aprovados pela equipe de fiscalização no tocante a comprovação de que o material é novo, de primeira qualidade e conforme os padrões exigidos pela concessionária de energia elétrica.
2. O suprimento de energia para o sistema de iluminação a ser implantado, será a partir dos pontos de entrega da concessionária de energia elétrica atualmente utilizados pela iluminação pública, a demanda deverá ser informada.
3. As luminárias de 80W devem possuir fluxo luminoso mínimo de 9.600 lumens e as luminárias de 120W devem possuir fluxo luminoso mínimo de 13.320 lumens.
4. Todos as instalações elétricas, serviços e materiais a serem utilizados deverão obedecer às disposições, regulamentos e padronizações da Elektro, NBR 5410, NBR 6323, NBR 6123, IESNA (luminárias LEDs), NR-10 e demais normas vigentes

00	EMISSÃO INICIAL	16/08/2022	JONATHAN ALVES	
REV.	DESCRIÇÃO	DATA	POR	APROV.

ESTE DOCUMENTO É DE PROPRIEDADE DA PREFEITURA MUNICIPAL E NÃO PODE SER REPRODUZIDO OU USADO PARA QUALQUER FINALIDADE DIFERENTE DAQUELA PARA A QUAL ESTÁ SENDO FORNECIDO

RODRIGO FALSETTI
Prefeito do Município de Mogi Guaçu

DANIEL ROSSI

JHULY JARDIM LIMA
CREA: 5070634920

USUÁRIO				
PREFEITURA MUNICIPAL DE MOGI GUAÇU				
EMPREENDIMENTO				
INFRAESTRUTURA - PROGRAMA ESPECIAL DE MELHORIAS - PEM				
ENDEREÇO				
BAIRRO YPÊ AMARELO - MOGI GUAÇU/SP				
TÍTULO				
INFRAESTRUTURA URBANA - ILUMINAÇÃO PÚBLICA				
RESPONSÁVEL	ART/RRT	DESENHO	APROV.	
JHULY JARDIM	28027230221309938	JONATHAN ALVES		
ESCALA	Nº DO PT	VISTO	FOLHA	
INDICADA			104	
DATA	ARQUIVO		REV.	
16/08/2022	MGG_DEMANDA 047560_ARQ_BAIRRO YPE AMARELO_R00			00