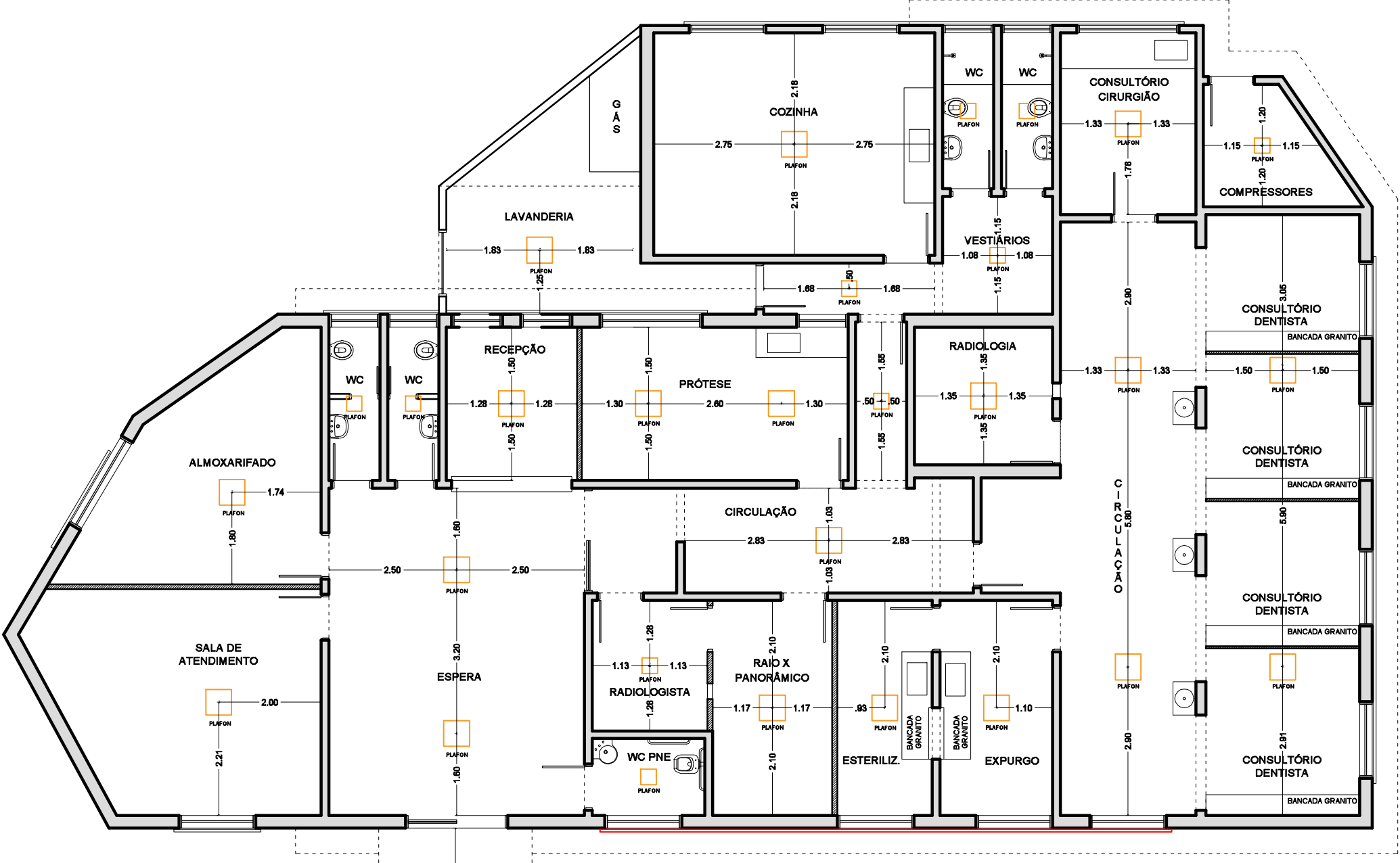
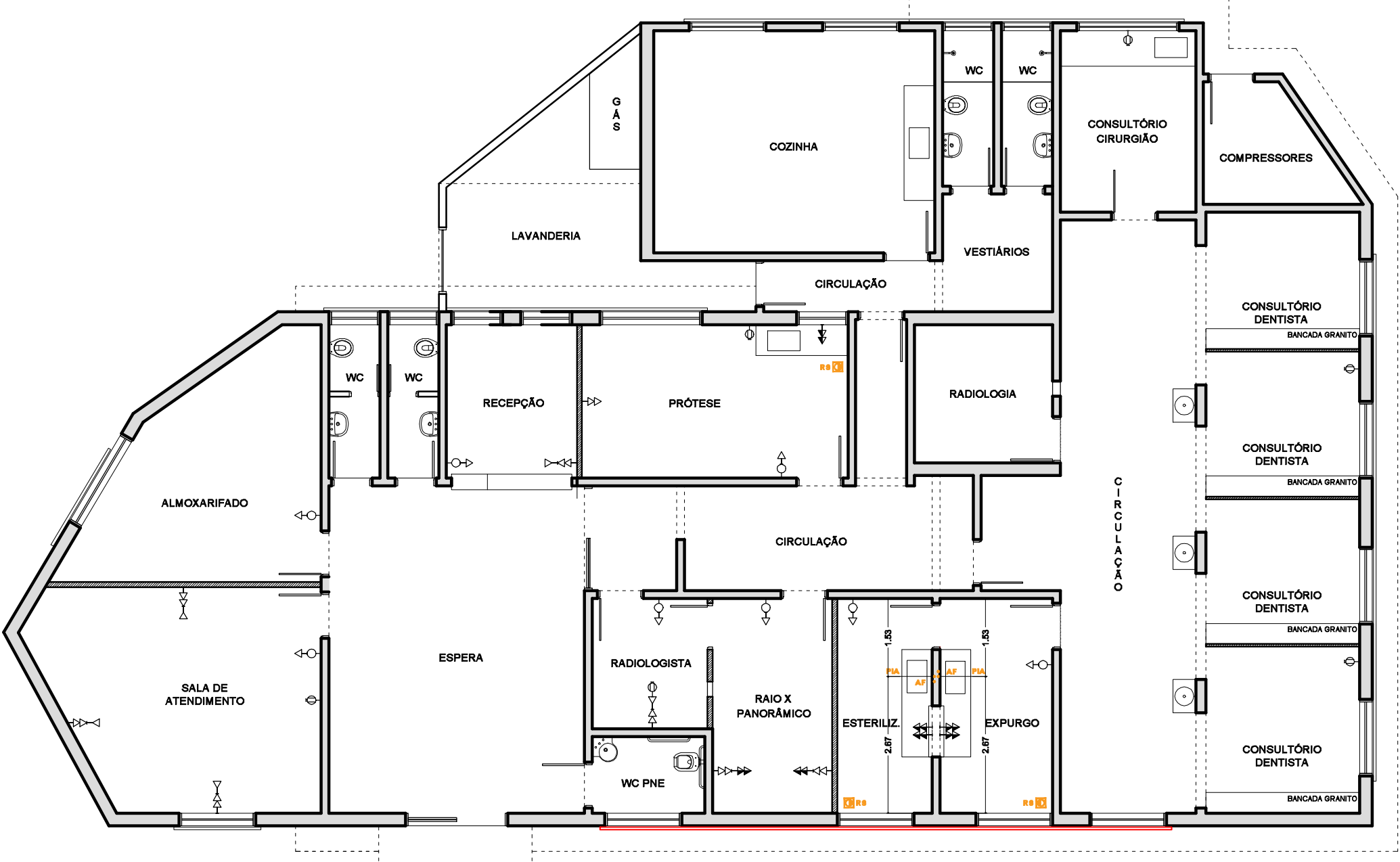


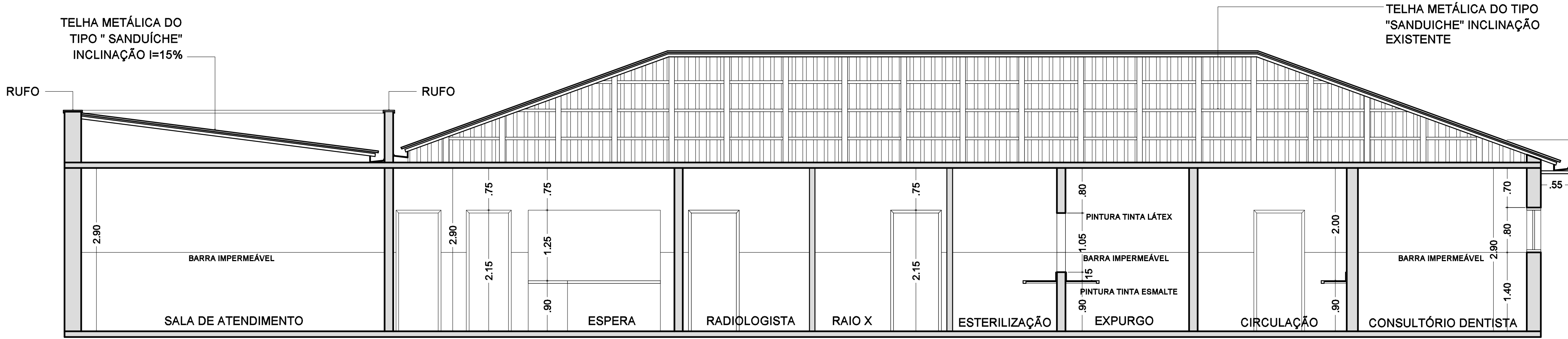
PLANTA BAIXA PISO
escala 1:100



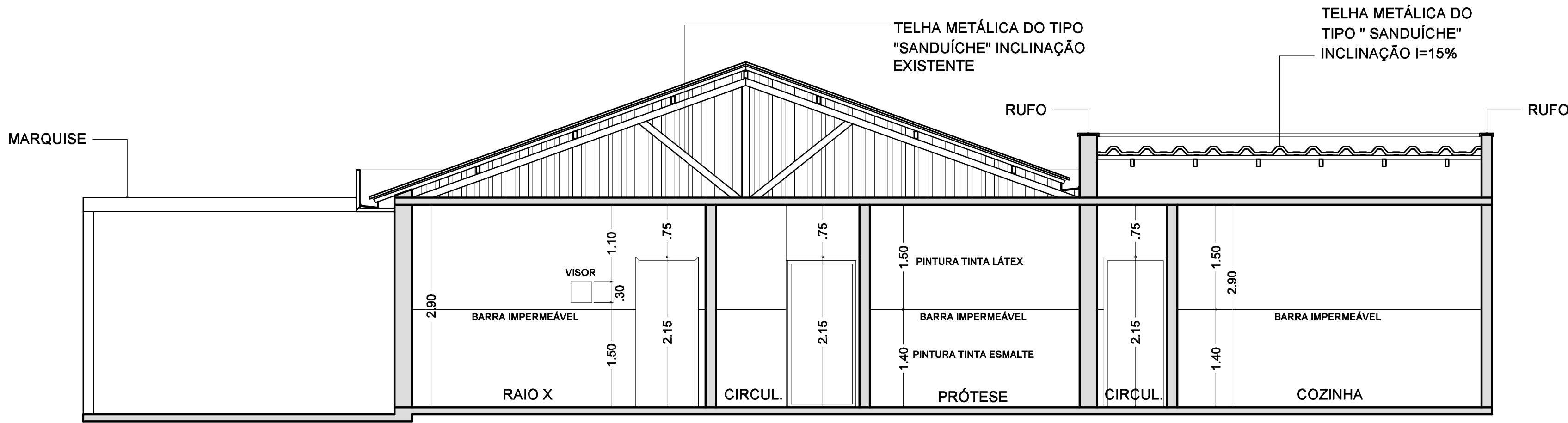
PLANTA BAIXA ELÉTRICA
escala 1:100



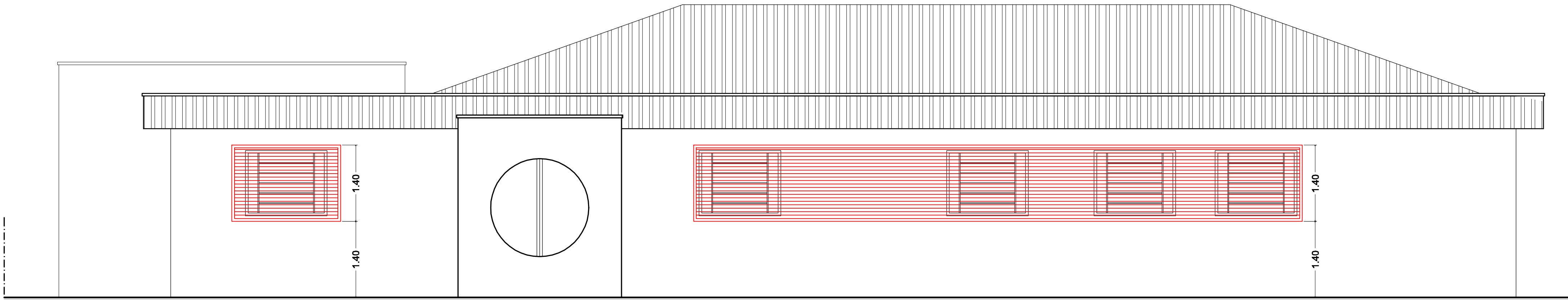
PLANTA BAIXA HIDRÁULICA
escala 1:100



CORTE AA
escala 1:50



CORTE BB
escala 1:50




ELEVAÇÃO FRONTAL
escala 1:50

| LEGENDA | |
|---------|---|
| | PISO A SER TROCADO - ÁREA 273,85 m² |
| | BASE EM ALVENARIA EXISTENTE H= 0,10 m |
| | BASE EM ALVENARIA A CONSTRUIR H= 0,10 m |

| LEGENDA PONTOS ELÉTRICOS | | |
|--------------------------|-------------------|--|
| VISTA | SÍMBOLO DA PLANTA | LEGENDA |
| | | TOMADA SIMPLES BAIXA, A 30 cm DO PISO ACABADO |
| | | TOMADA SIMPLES MÉDIA, A 120 cm DO PISO ACABADO |
| | | TOMADA SIMPLES ALTA, A 200 cm DO PISO ACABADO |
| | | TOMADA DUPLA BAIXA, A 30 cm DO PISO ACABADO |
| | | TOMADA DUPLA MÉDIA, A 120 cm DO PISO ACABADO |
| | | TOMADA DUPLA ALTA, A 200 cm DO PISO ACABADO |
| | | INTERRUPTOR SIMPLES, A 120 cm DO PISO ACABADO |
| | | SAÍDA PARA CABO DE INTERNET RJ45, A 30 cm DO PISO ACABADO |
| | | SAÍDA PARA CABO DE INTERNET RJ45, A 120 cm DO PISO ACABADO |
| | | SAÍDA PARA ANTENA DE TV, A 30 cm DO PISO ACABADO |
| | | SAÍDA PARA ANTENA DE TV, A 120 cm DO PISO ACABADO |
| | | INTERFONE |
| | | TOMADA AR CONDICIONADO |

NOTAS
1. Para a execução, as medidas devem ser conferidas no local.



ADMINISTRAÇÃO MUNICIPAL DE MOGI GUAÇU 21-24

SECRETARIA DE PLANEJAMENTO E DESENVOLVIMENTO URBANO

DIVISÃO DE PLANEJAMENTO URBANO

RODRIGO FALSETTI

PREFEITO MUNICIPAL

| | | | | | |
|--------------|--|--|--|--|--|
| ASSUNTO | — PROJETO DE REFORMA | | | | |
| REFERENCIA | — CENTRO DE ESPECIALIDADES ODONTOLÓGICAS (CEO) | | | | |
| LOCAL | — AVENIDA WASHINGTON LUIZ, N° 1.168; VILA SÃO CARLOS | | | | |
| PROPRIETÁRIO | — MUNICÍPIO DE MOGI GUAÇU | | | | |

| DATA | ESCALA | LEV.TOP. | PROJETO | DESENHO | PROCESSO | FOLHA |
|------------|--------|----------|----------|---------|-----------|-------|
| JULHO/2022 | 1:100 | | S.P.D.U. | | 8670/2022 | 02/02 |

Ara. Eduardo Manfrin. Schmidt

SECRETÁRIO MUNICIPAL DE PLANEJ. E DESENV. URBANO