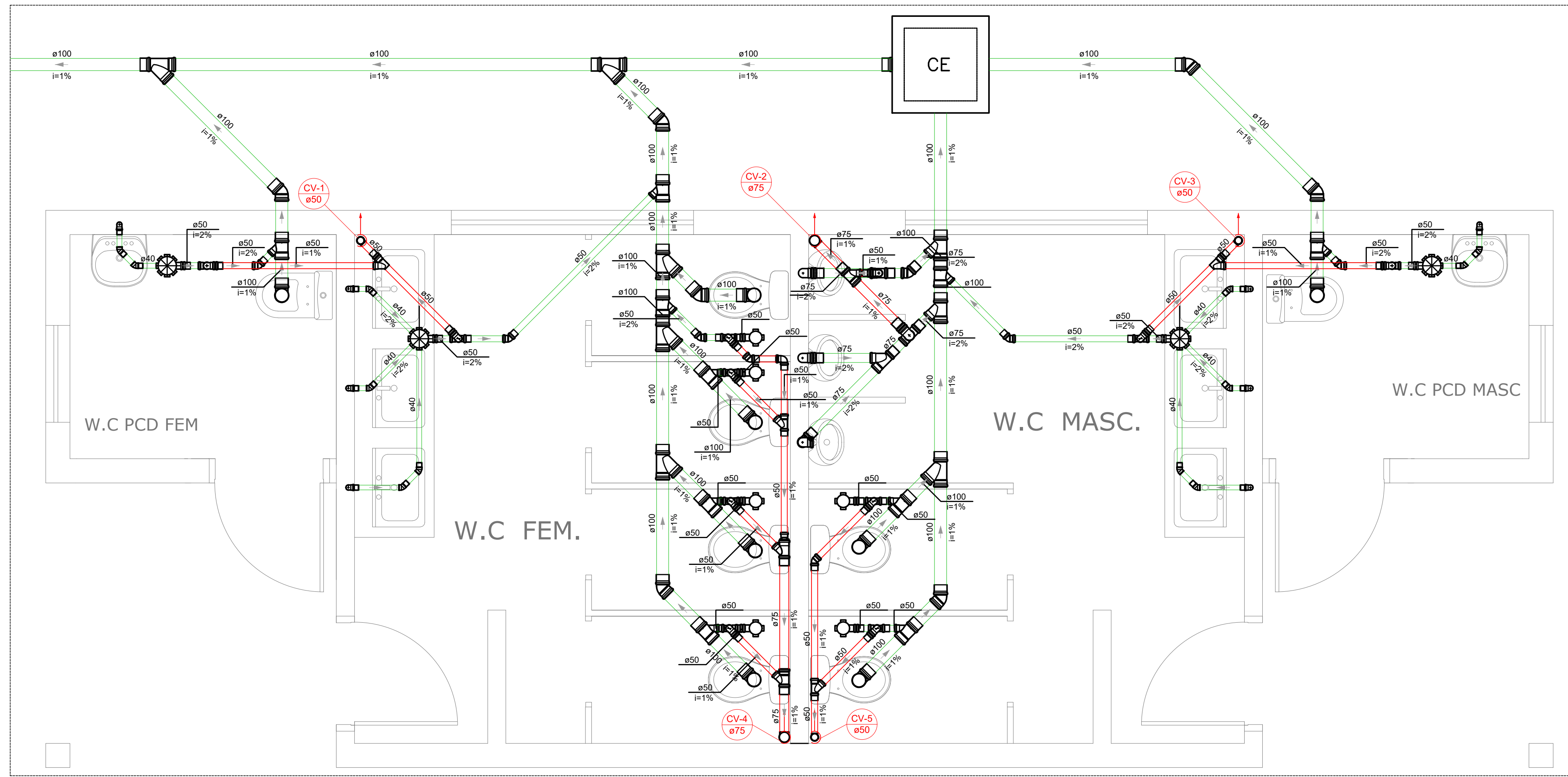
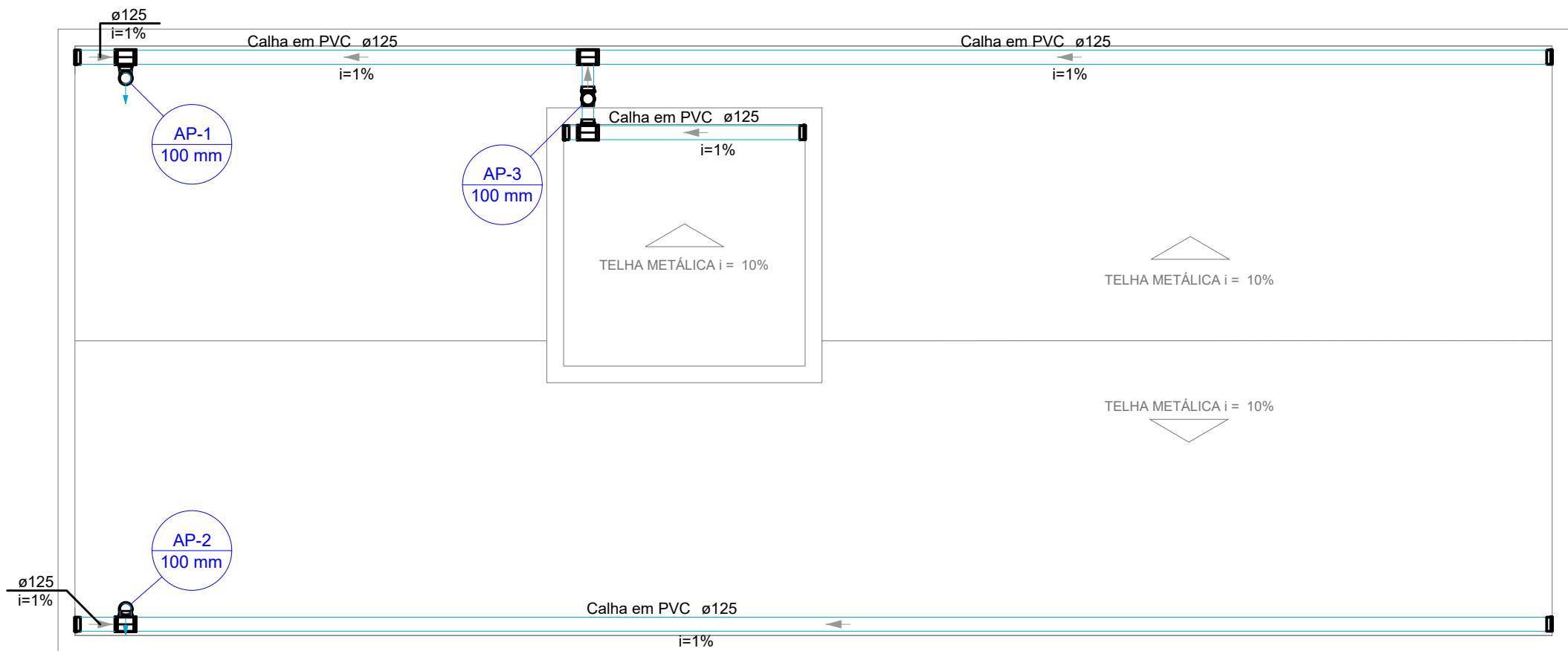


PAVIMENTO TÉRREO - ESGOTO SANITÁRIO / ÁGUA PLUVIAL
ESC.:1:50

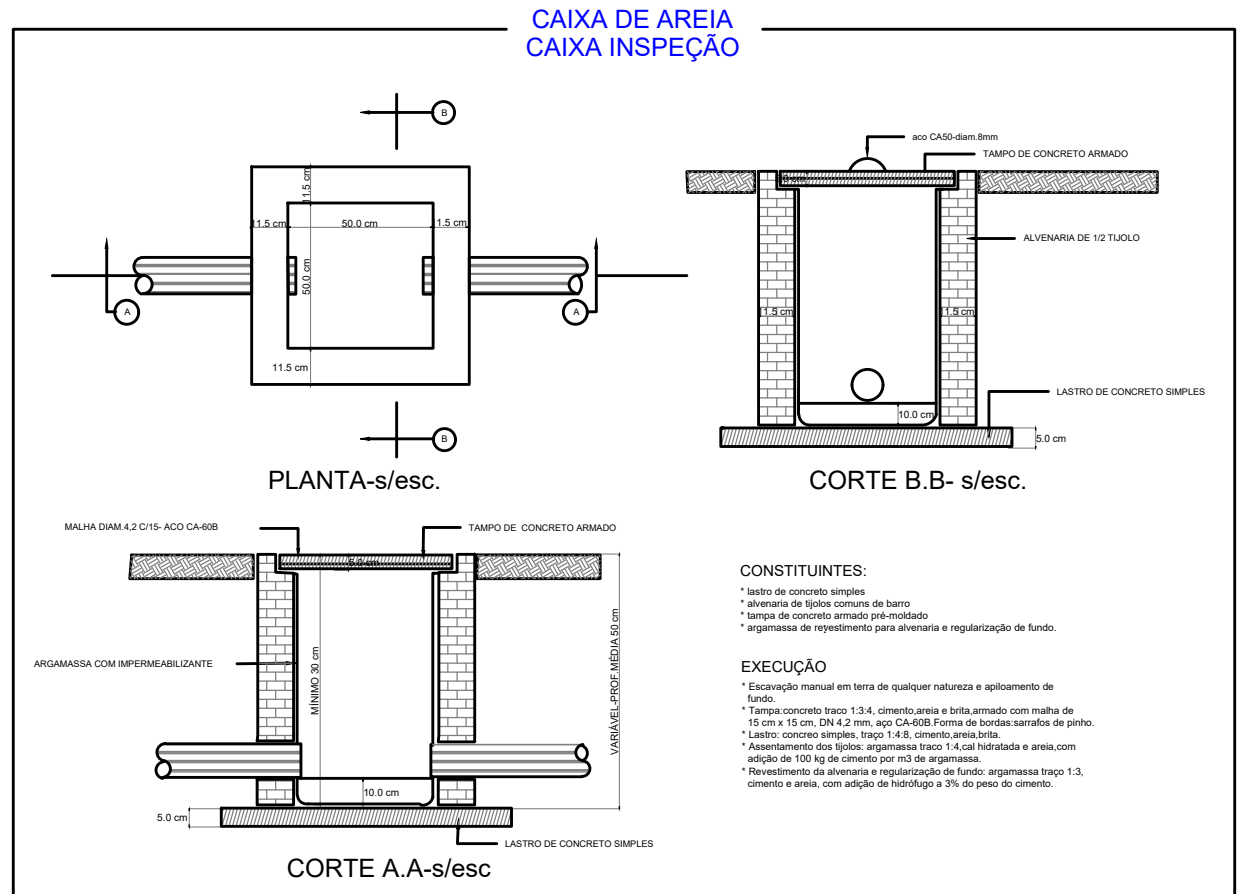


Detalhe S1
Escala 1:25



PAVIMENTO COBERTURA - ÁGUA PLUVIAL
ESC.:1:50

Legenda - COBERTURA	
	Cabeceira semi-circular direita
	Cabeceira semi-circular esquerda
	Emenda semi-circular
	Joelho 90° Serie R coluna



CONSTITUINTES:
1. Tubo de concreto armado;
2. Laje de concreto armado;
3. Laje de concreto armado;
4. Laje de concreto armado;
5. Laje de concreto armado;
6. Laje de concreto armado;
7. Laje de concreto armado;
8. Laje de concreto armado;
9. Laje de concreto armado;
10. Laje de concreto armado;

EXECUÇÃO:
1. O tubo de concreto armado deve ser instalado sobre a laje de concreto armado;
2. O tubo de concreto armado deve ser instalado sobre a laje de concreto armado;
3. O tubo de concreto armado deve ser instalado sobre a laje de concreto armado;
4. O tubo de concreto armado deve ser instalado sobre a laje de concreto armado;
5. O tubo de concreto armado deve ser instalado sobre a laje de concreto armado;
6. O tubo de concreto armado deve ser instalado sobre a laje de concreto armado;
7. O tubo de concreto armado deve ser instalado sobre a laje de concreto armado;
8. O tubo de concreto armado deve ser instalado sobre a laje de concreto armado;
9. O tubo de concreto armado deve ser instalado sobre a laje de concreto armado;
10. O tubo de concreto armado deve ser instalado sobre a laje de concreto armado;

Legenda de condutos - TÉRREO	
	Esgoto
	Pluvial
	Ventilação

Legenda - TÉRREO	
	Caixa Sifonada
	Caixa de areia pluvial simples
	Caixas Inspeção Esgoto Simples
	Joelho 45
	Joelho 90
	Joelho 90° - coluna
	Joelho 90° - Serie R coluna
	Junção simples
	Junção simples c/ redução
	Lavatório Residencial com sifão
	Lavatório de Uso Geral
	Mictório de Válvula de Descarga- DN 75mm
	Ramais de Ventilação
	Vaso Sanitário c/ J90°

Lista de Materiais			
Esgoto			
Caixas de Passagem			
Descrição	Item	Quantidade	Unidade
Caixa de Inspeção esgoto simples	CE- 60x60 cm	3,0	pc
PVC Acessórios			
Caixa sifonada	100x100x50	6,0	pc
Caixa sifonada	150x150x50	4,0	pc
Sifão de copo p/ pia e lavatório	1" - 1.1/2"	8,0	pc
Sifão flexível p/ Mictório	1.1/4" - 2"	3,0	pc
Válvula p/ lavatório e tanque	1"	8,0	pc
PVC Esgoto			
Curva 90 curta	40 mm	8,0	pc
Joelho 45	100 mm	7,0	pc
Joelho 45	40 mm	12,0	pc
Joelho 45	50 mm	5,0	pc
Joelho 45	75 mm	1,0	pc
Joelho 90	100 mm	8,0	pc
Joelho 90	50 mm	2,0	pc
Joelho 90	75 mm	6,0	pc
Joelho 90 c/anel p/ esgoto secundário	40 mm - 1.1/2"	8,0	pc
Junção simples	100 mm - 50 mm	10,0	pc
Junção simples	100 mm - 75 mm	2,0	pc
Junção simples	100 mm - 100 mm	6,0	pc
Junção simples	75 mm - 75 mm	1,0	pc
Redução excêntrica	75 mm - 50 mm	3,0	pc
Tubo PVC ponta-bolsa c/ virola	100 mm - 4"	47,2	m
Tubo PVC ponta-bolsa c/ virola	50 mm - 2"	7,0	m
Tubo PVC ponta-bolsa c/ virola	75 mm - 3"	2,7	m
Tubo rígido c/ ponta e bolsa soldável	40 mm	7,0	m
Tubo rígido c/ ponta lisa	40 mm	4,8	m
Tubo rígido c/ ponta lisa	75 mm - 3"	1,8	m
Tubo rígido c/ ponta lisa	50 mm - 50 mm	2,0	pc
Pluvial			
Caixas de Passagem			
Caixa de areia pluvial sem grelha	CA- 60x60cm	3,0	pc
Caixa em PVC			
Cabeceira direita semi-circular	125 mm	3,0	pc
Cabeceira esquerda semi-circular	125 mm	3,0	pc
Caixa semi-circular	125 mm	28,5	m
Emenda semi-circular	125 mm	4,0	pc
PVC série R			
Joelho 90° Série R	100 mm	6,0	pc
Tubo PVC rígido Série R ponta - bolsa	100 mm	40,5	m
Ventilação			
PVC Esgoto			
Joelho 45	50 mm	2,0	pc
Joelho 90	50 mm	13,0	pc
Joelho 90	75 mm	3,0	pc
Joelho 90	50 mm - 50 mm	4,0	pc
Junção simples	75 mm - 50 mm	3,0	pc
Redução excêntrica	75 mm - 50 mm	1,0	pc
Terminal de ventilação	50 mm	3,0	pc
Terminal de ventilação	75 mm	2,0	pc
Tubo PVC ponta-bolsa c/ virola	50 mm - 2"	19,8	m
Tubo PVC ponta-bolsa c/ virola	75 mm - 3"	8,2	m
Tubo rígido c/ ponta lisa	50 mm - 50 mm	8,0	pc
Tubo rígido c/ ponta lisa	75 mm - 50 mm	1,0	pc
Tubo rígido c/ ponta lisa	75 mm - 75 mm	1,0	pc

NOTAS:

1. TODOS OS DIÂMETROS SÃO COTADOS EM MILÍMETROS;
2. TODOS OS TUBOS E CONEXÕES DA REDE DE ESGOTOS SANITÁRIOS SERÃO EM PVC RÍGIDO TIPO ESGOTO, SÉRIE NORMAL;
3. OS TUBOS DE PVC A SEREM ADOTADOS NOS SISTEMAS PREDIAIS DE ÁGUAS PLUVIAIS DEVEM SER DA LINHA ESGOTO SÉRIE REFORÇADA, DE ACORDO COM A NORMA ABNT NBR 5688.
4. NAS TUBULAÇÕES ENTERRADAS ADOTAR RECOBRIMENTO MÍNIMO DE 0,40 m NOS LOCAIS SEM TRÁFEGO DE VEÍCULOS E DE 0,60 m NOS LOCAIS SUJEITOS A TRÁFEGO DE VEÍCULOS LEVES;
5. AS TUBULAÇÕES VERTICAIS DAS COLUNAS DE VENTILAÇÃO SERÃO EMBUTIDAS EM SHAFTS;
6. OS ESPAÇAMENTOS ENTRE CAIXAS DE INSPEÇÃO (CI / CE) E CAIXAS DE AREIA (CA) OBEDECEM A NBR 8160/99 ABNT;
7. ONDE HOUVER TUBULAÇÕES DE SÉRIE REFORÇADA AS CONEXÕES DEVEM SER DO MESMO MATERIAL;
8. DAR NO MÍNIMO 1% DE CAIMENTO PARA OS RALOS E CALHAS DE PISO;

10	AJUSTES DE PROJETO	27/01/2023	VIVIANE TOYAMA	
09	AJUSTES DE PROJETO	14/07/2022	JONATHAN ALVES	
08	AJUSTES DE PROJETO	05/07/2022	JONATHAN ALVES	
07	AJUSTES DE PROJETO	24/06/2022	JONATHAN ALVES	
06	PROTEÇÃO COM GRADIL E COBOGÓ NOS BANHEIROS / RETIRADA DE MINIGUIA / PISTA DE CAMINHADA EM CONCRETO	14/06/2022	LIANE YOSHIDA	
05	AJUSTES DE PROJETO	10/06/2022	JESSICA SOUZA	
04	AJUSTES DE PROJETO	25/05/2022	JONATHAN ALVES	
03	AJUSTES DE PROJETO	23/05/2022	VIVIANE TOYAMA	
02	AJUSTES DE PROJETO	--	--	
01	AJUSTES DE PROJETO	01/02/2022	CLARA MAFFEIS	
00	EMISSIONAL INICIAL	25/02/2021	CLARA MAFFEIS	
REV.	DESCRIÇÃO	DATA	POR	APROV.

ESTE DOCUMENTO É DE PROPRIEDADE DA PREFEITURA MUNICIPAL E NÃO PODE SER REPRODUZIDO OU USADO PARA QUALQUER FINALIDADE DIFERENTE DAQUELA PARA A QUAL ESTÁ SENDO FORNECIDO

RODRIGO FALSETTI
Prefeito do Município de Mogi Guaçu

JHILY JARDIM LIMA
CREA Nº: 50706345/00

USUÁRIO

PREFEITURA MUNICIPAL DE MOGI GUAÇU



EMPREENHAMENTO

CONSTRUÇÃO PRAÇA FRANCISCO MARQUESE

ENDEREÇO

AVENIDA BRASIL - MOGI GUAÇU/SP

TÍTULO

PROJETO HIDROSSANITÁRIO
ESGOTO SANITÁRIO E ÁGUA PLUVIAL

RESPONSÁVEL

JHILY JARDIM

ART/RRT

28027230230301212

DESENHO

CLARA MAFFEIS

APROV.

ESCALA

Nº DO PT

VISTO

FOLHA

INDICADA

ARQUIVO

REV.

DATA

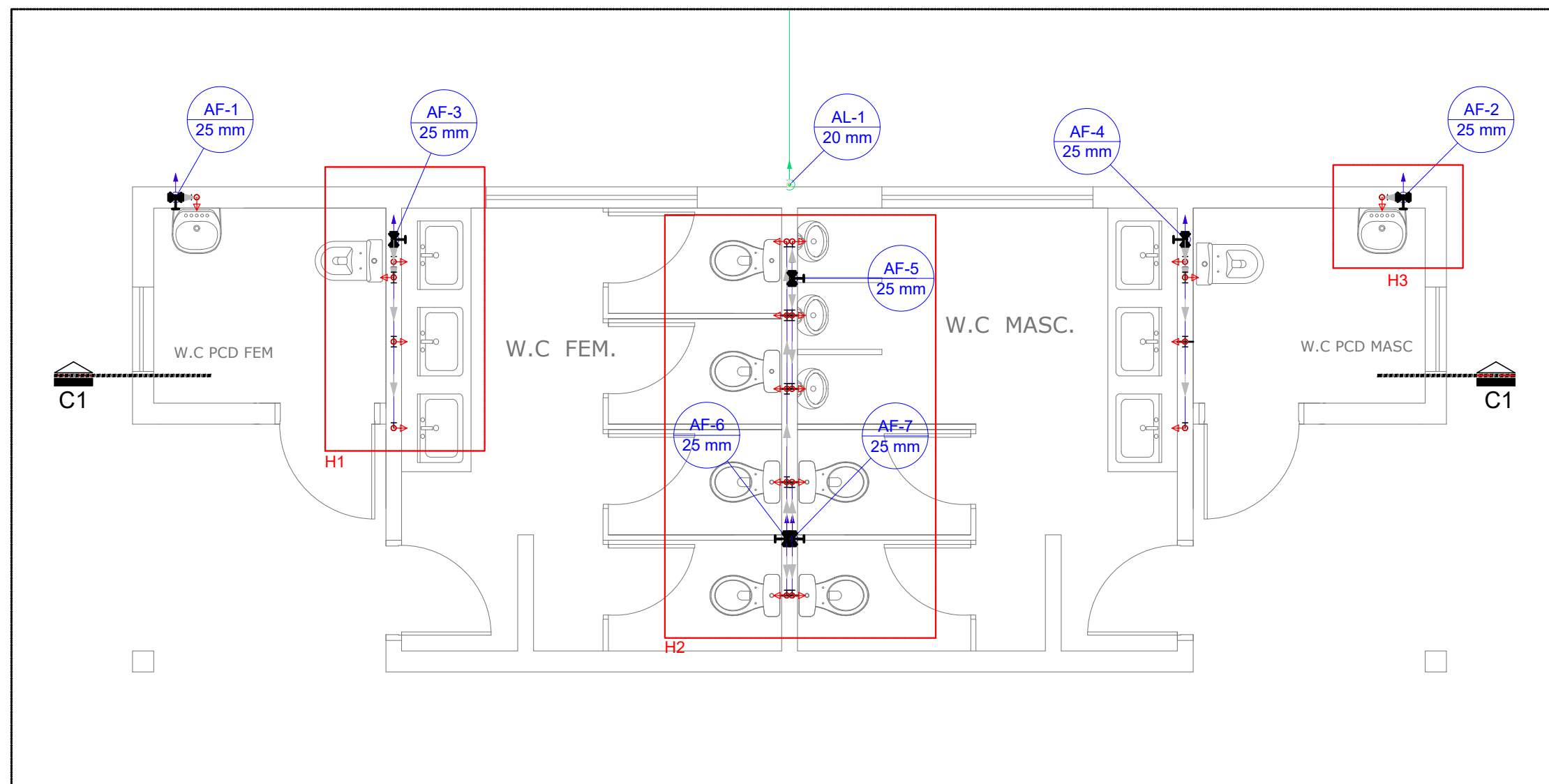
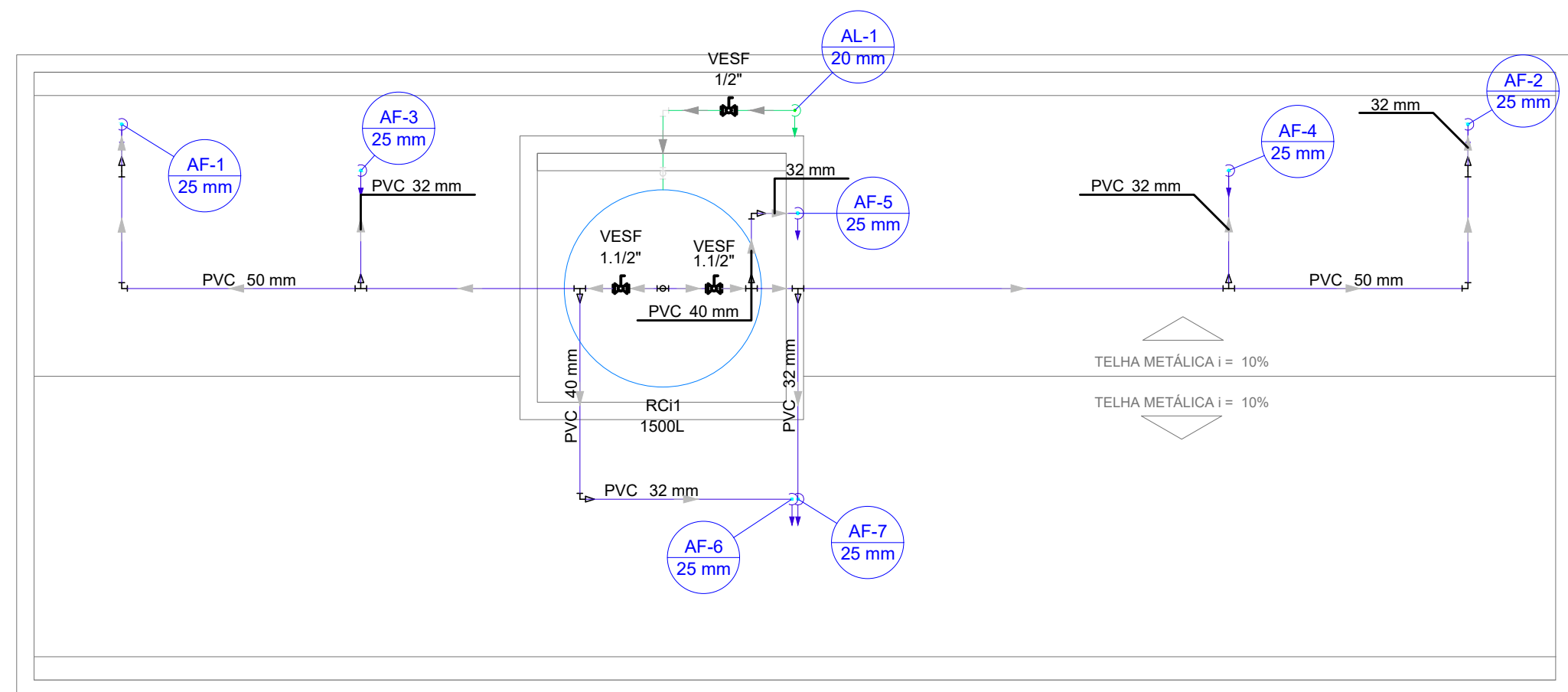
27/01/2023

REV.

IMGG_PG 003.2023_PRAÇA FRANCISCO MARQUESE_HID_R10


300

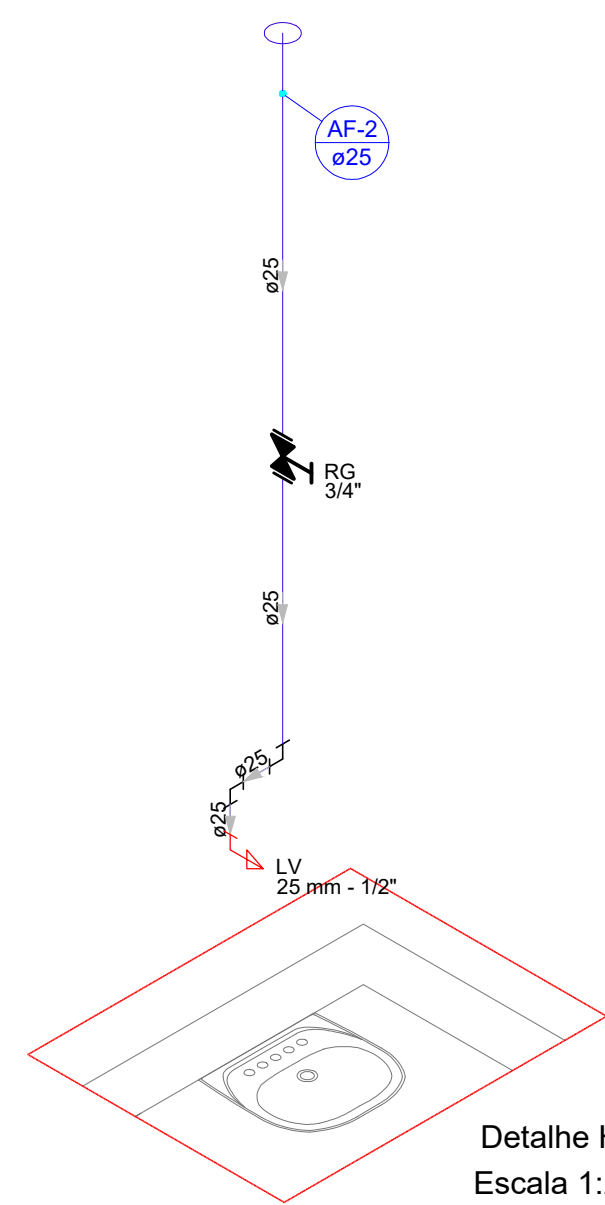
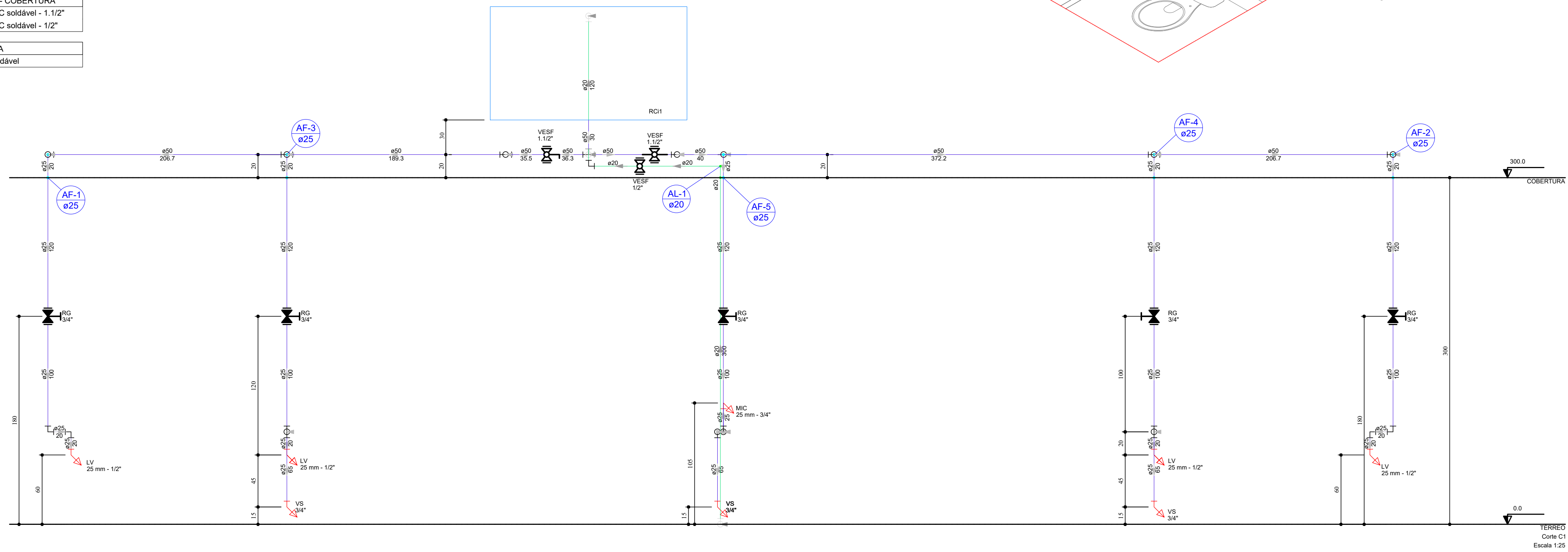
10

PAVIMENTO TÉRREO - ÁGUA FRIA
ESC.:1:50

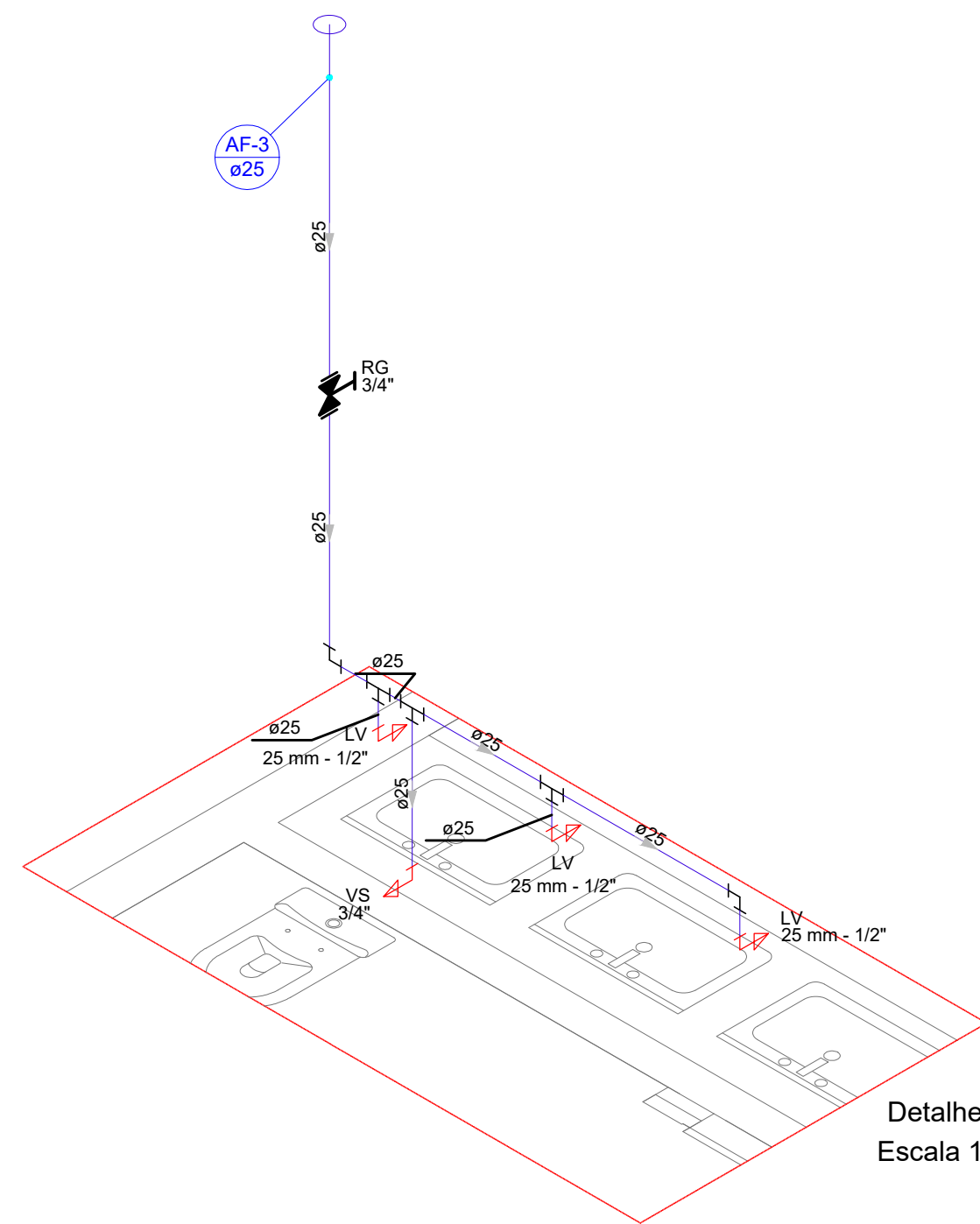
COBERTURA/BARRILETE - ÁGUA FRIA
ESC.:1:50

Legenda das indicações - COBERTURA	
VESF	Válvula de esfera c/ PVC soldável - 1.1/2"
VESF	Válvula de esfera c/ PVC soldável - 1/2"

Legenda - COBERTURA	
	Válvula de esfera c/ PVC soldável




Detalhe H3
Escala 1:25



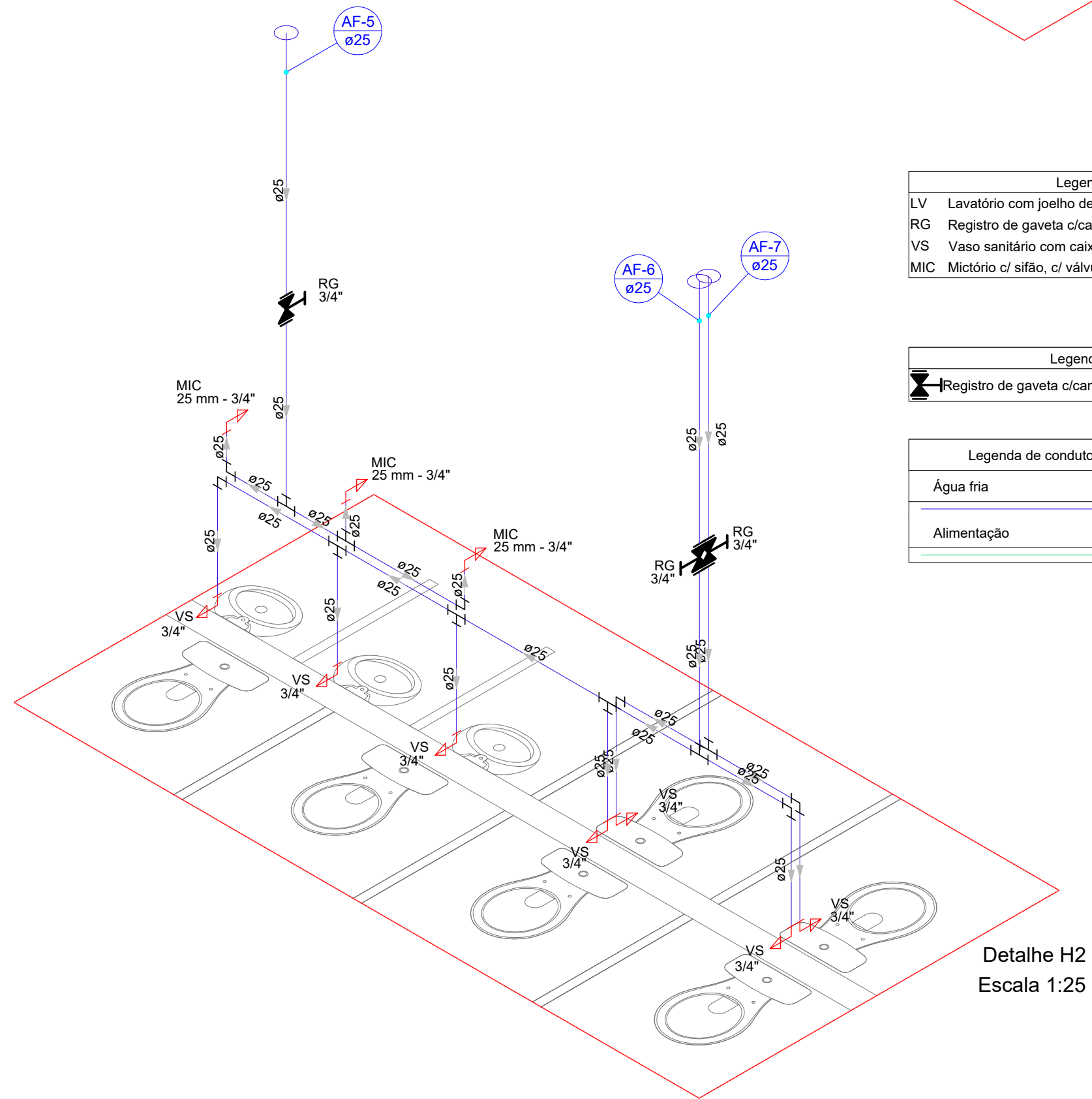
Detalhe H1
Escala 1:25

Legenda das indicações	
LV	Lavatório com joelho de 90° - 25 mm - 1/2"
RG	Registro de gaveta c/canopla cromada c/PVC soldável - 3/4"
VS	Vaso sanitário com caixa acoplada - 3/4"
MIC	Mictório c/ sifão, c/ válvula de descarga, com joelho 90° - 25mm - 3/4"

Legenda - TÉRREO

 Registro de gaveta c/canopla cromada c/PVC soldável

Legenda de condutos
Água fria
Alimentação



Detalhe H2
Escala 1:25

Lista de Materiais				
Alimentação				
Ferro maleável classe 10				
Descrição	Item	Quantidade	Unidade	
Colar de tomada de FFP	1/2"	1,0	pc	
Luva macho - fêmea	1/2"	2,0	pc	
Metais				
Registro de esfera	1/2"	2,0	pc	
Registro esfera borboleta bruto PVC	1/2"	1,0	pc	
Válvula de Esfera	1/2"	1,0	pc	
PVC misto soldável				
Joelho 90° soldável c/ rosca	20 mm - 1/2"	3,0	pc	
PVC rígido roscável				
Tubos	1/2"	0,3	m	
PVC rígido soldável				
Adapt sold curto c/bolsa-rosca p registro	20 mm - 1/2"	3,0	pc	
Joelho 90° soldável	20 mm - 1/2"	6,0	pc	
Luva de correr p/ tubo	20 mm	1,0	pc	
Tubos	20 mm	29,6	m	
Água fria				
Aparelho				
Mictório de Descarga Descontínua	3/4"	3,0	pc	
Torneira de lavatório	25 mm - 1/2"	8,0	pc	
Vaso Sanitário c/ ex. acoplada	1/2"	9,0	pc	
Metais				
Registro de gaveta c/ canopla cromada	3/4"	2,0	pc	
Válvula de Esfera	1 1/2"	7,0	pc	
Metais Pressmático				
Pressmático mictório cromado	3/4"	2,0	pc	
PVC Acessórios				
Engate flexível cobre cromado com canopla	1/2 - 30cm	9,0	pc	
Engate flexível plástico	1/2 - 30cm	8,0	pc	
PVC misto soldável				
Joelho de redução soldável c/ rosca	25 mm - 1/2"	9,0	pc	
PVC rígido soldável				
Adapt sold curto c/bolsa-rosca p registro	25 mm - 3/4"	14,0	pc	
Adapt sold curto c/bolsa-rosca p registro	50 mm - 1 1/2"	4,0	pc	
Bucha de redução sold. curta	40 mm - 32 mm	2,0	pc	
Bucha de redução sold. curta	50 mm - 40 mm	2,0	pc	
Bucha de redução sold. longa	50 mm - 32 mm	2,0	pc	
Joelho 90° soldável	25 mm	14,0	pc	
Joelho 90° soldável	40 mm	2,0	pc	
Joelho 90° soldável	50 mm	2,0	pc	
Joelho de redução 90° soldável	32 mm - 25 mm	7,0	pc	
Luva de correr p/ tubo	25 mm	7,0	pc	
Tubos	32 mm	32,8	m	
Tubos	25 mm	6,6	m	
Tubos	40 mm	2,4	m	
Tubos	50 mm	13,3	m	
Té 90 soldável	25 mm	13,0	pc	
Té 90 soldável	50 mm	6,0	pc	
PVC soldável azul c/ bucha latão				
Joelho 90° soldável com bucha de latão	25 mm - 3/4"	3,0	pc	
Joelho de redução 90° soldável com bucha de latão	25 mm - 1/2"	8,0	pc	
Reservatório cilíndrico				
Poliétileno	1500 L	1,0	pc	

1. TODOS OS DIÂMETROS SÃO COTADOS EM MILÍMETROS;
2. TODOS OS TUBOS E CONEXÕES DA REDE DE ESGOTOS SANITÁRIOS SERÃO EM PVC RÍGIDO TIPO ESGOTO, SÉRIE NORMAL;
3. OS TUBOS DE PVC A SEREM ADOTADOS NOS SISTEMAS PREDIAIS DE ÁGUAS PLUVIAIS DEVEM SER DA LINHA ESGOTO SÉRIE REFORÇADA, DE ACORDO COM A NORMA ABNT NBR 5688.
4. NAS TUBULAÇÕES ENTERRADAS ADOTAR RECOBRIMENTO MÍNIMO DE 0,40 m NOS LOCAIS SEM TRÁFEGO DE VEÍCULOS E DE 0,60 m NOS LOCAIS SUJEITOS A TRÁFEGO DE VEÍCULOS LEVES;
5. AS TUBULAÇÕES VERTICAIS DAS COLUNAS DE VENTILAÇÃO SERÃO EMBUTIDAS EM SHAFTS;
6. AS INSPEÇÕES DEBEM SER FEITAS ENTRE CAIXAS DE INSPEÇÃO (CI / CE) E CAIXAS DE AREIA (CA) OBEDECENDO A NBR 5169/99 ABNT;
7. ONDE HOUVER TUBULAÇÕES DE SÉRIE REFORÇADA NAS CONEXÕES DEVEM SER DO MESMO MATERIAL;
8. DAR NO MÍNIMO 1% DE CAIMENTO PARA OS RALOS E CALHAS DE PISO;

10	AJUSTES DE PROJETO	27/01/2023	VIVIANE TOYAMA	
09	AJUSTES DE PROJETO	14/07/2022	JONATHAN ALVES	
08	AJUSTES DE PROJETO	06/07/2022	JONATHAN ALVES	
07	AJUSTES DE PROJETO	24/06/2022	JONATHAN ALVES	
06	PROTEÇÃO COM GRADIL E COBOGO NOS BANHEIROS / RETIRADA DE MINGUIA / PISTA DE CAMINHADA EM CONCRETO	14/06/2022	LIANE YOSHIDA	
05	AJUSTES DE PROJETO	10/06/2022	JESSICA SOUZA	
04	AJUSTES DE PROJETO	25/05/2022	JONATHAN ALVES	
03	AJUSTES DE PROJETO	23/05/2022	VIVIANE TOYAMA	
02	AJUSTES DE PROJETO	--	--	
01	AJUSTES DE PROJETO	01/02/2022	CLARA MAFFEIS	
00	EMIÇÃO INICIAL	25/02/2021	CLARA MAFFEIS	
REV.	DESCRIÇÃO	DATA	POR	APROV.

ESTE DOCUMENTO É DE PROPRIEDADE DA PREFEITURA MUNICIPAL E NÃO PODE SER REPRODUZIDO OU USADO PARA QUALQUER FINALIDADE DIFERENTE DAQUELA PARA A QUAL ESTÁ SENDO FORNECIDO

RODRIGO FALSETTI
Prefeito do Município de Mogi Guaçu

JHULY JARDIM LIMA
CREA N° 5070634920

USUÁRIO

PREFEITURA MUNICIPAL DE MOGI GUAÇU



EMPREENDIMENTO

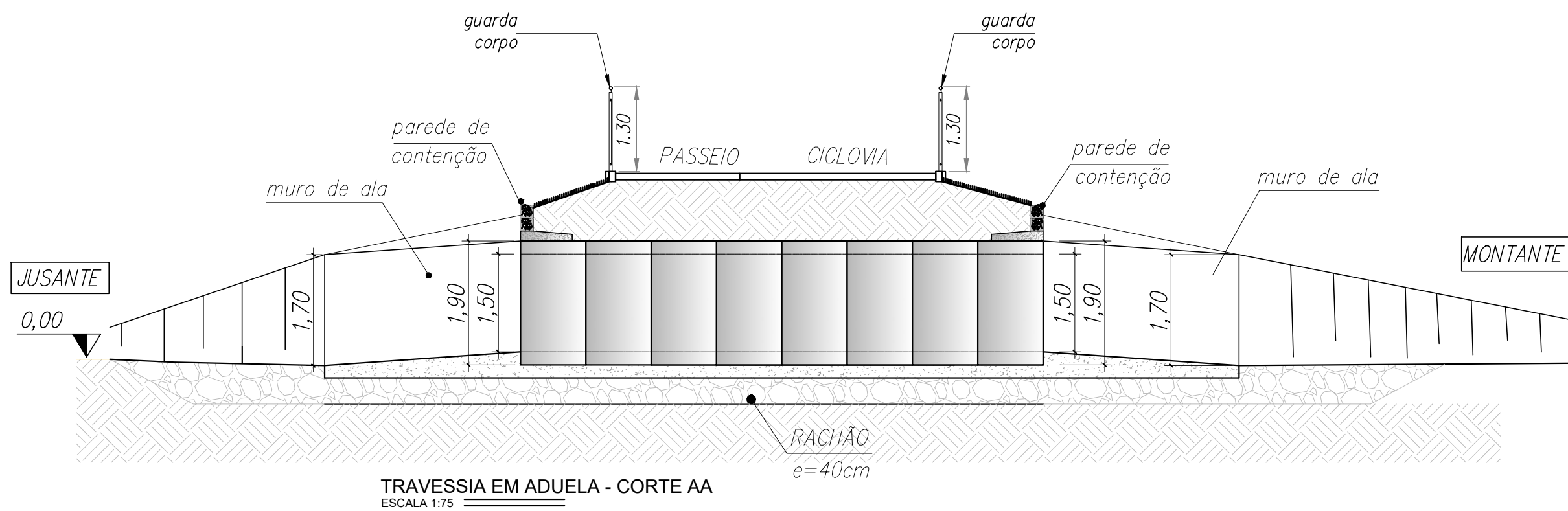
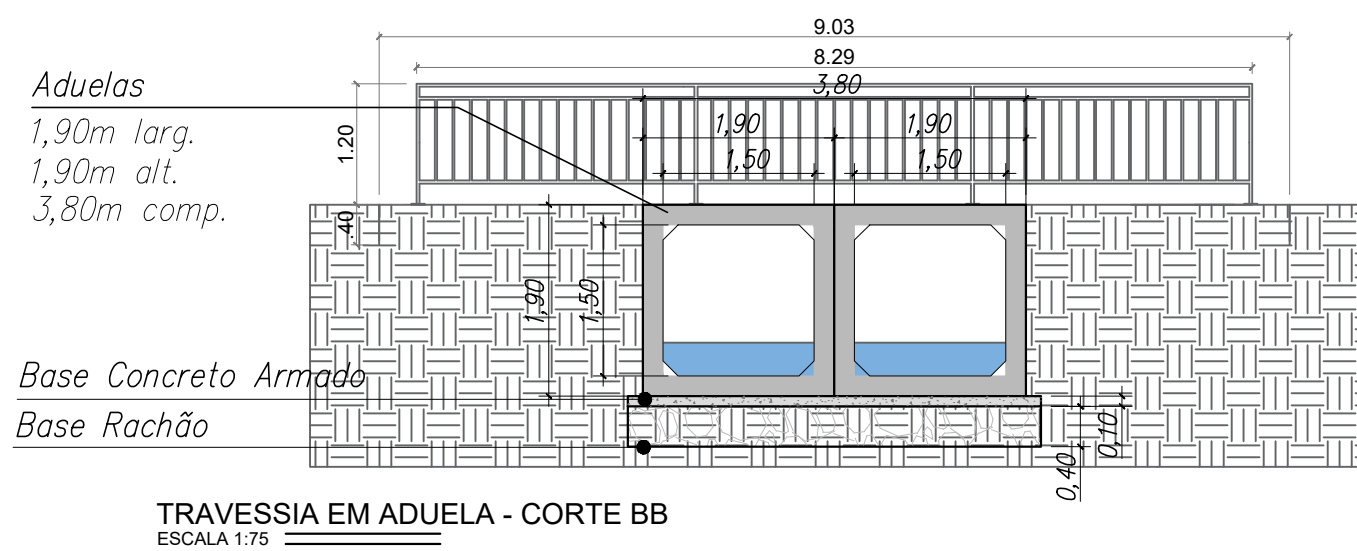
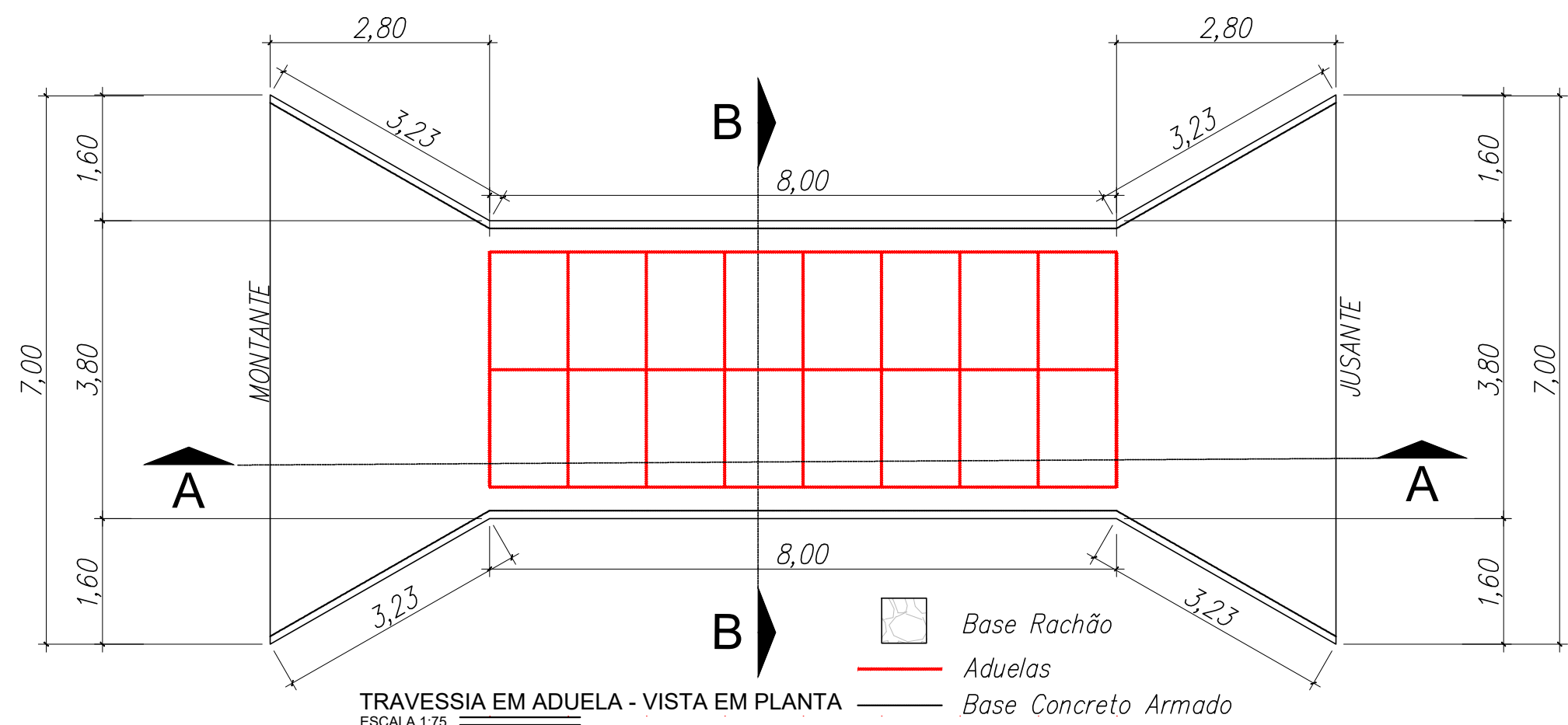
CONSTRUÇÃO PRAÇA FRANCISCO MARQUESE

ENDEREÇO
AVENIDA BRASIL - MOGI GUAÇU/SP

TÍTULO

PROJETO HIDROSSANITÁRIO
ÁGUA FRIA

RESPONSÁVEL	ART/RRT	DESENHO	APROV.
JHULY JARDIM	28027230230301212	CLARA MAFFEIS	
ESCALA	Nº DO PT	VISTO	FOLHA
INDICADA			301
DATA	ARQUIVO	REV.	
27/01/2023	MGO_PG_003.2023_PRAÇA FRANCISCO MARQUESE_HID_R10		10



10	AJUSTES DE PROJETO	27/01/2023	VIVIANE TOYAMA	
09	AJUSTES DE PROJETO	14/07/2022	JONATHAN ALVES	
08	AJUSTES DE PROJETO	05/07/2022	JONATHAN ALVES	
07	AJUSTES DE PROJETO	24/06/2022	JONATHAN ALVES	
06	PROTEÇÃO COM GRADIL E COBOGÔ NOS BANHEIROS / RETIRADA DE MINIGUIA / PISTA DE CAMINHADA EM CONCRETO	14/06/2022	LIANE YOSHIDA	
05	AJUSTES DE PROJETO	10/06/2022	JESSICA SOUZA	
04	AJUSTES DE PROJETO	25/05/2022	JONATHAN ALVES	
03	AJUSTES DE PROJETO	23/05/2022	VIVIANE TOYAMA	
02	AJUSTES DE PROJETO	--	--	
01	AJUSTES DE PROJETO	01/02/2022	CLARA MAFFEIS	
00	EMIÇÃO INICIAL	25/02/2021	CLARA MAFFEIS	
REV.	DESCRIÇÃO	DATA	POR	APROV.

ESTE DOCUMENTO É DE PROPRIEDADE DA PREFEITURA MUNICIPAL E NÃO PODE SER REPRODUZIDO OU USADO PARA QUALQUER FINALIDADE DIFERENTE DAQUELA PARA A QUAL ESTÁ SENDO FORNECIDO

RODRIGO FALSETTI
Prefeito do Município de Mogi Guaçu

JHULY JARDIM LIMA
CREA N° 5070634920

USUÁRIO			
PREFEITURA MUNICIPAL DE MOGI GUAÇU			
EMPREENDIMENTO			
CONSTRUÇÃO PRAÇA FRANCISCO MARQUESE			
ENDEREÇO			
AVENIDA BRASIL - MOGI GUAÇU/SP			
TÍTULO			
PROJETO ARQUITETÔNICO			
RESPONSÁVEL	ART/RRT	DESENHO	APROV.
JHULY JARDIM	28027230230301212	CLARA MAFFEIS	
ESCALA	Nº DO PT	VISTO	FOLHA
INDICADA			400
DATA	ARQUIVO	REV.	
27/01/2023	MGG_PG 003.2023_PRAÇA FRANCISCO MARQUESE_HID_R10		10